



## **LKO - Granskningsgruppen**

**Minnesanteckningar den 2 mars 2017, kl. 9-12**

**Plats: Stadshuset**

### **Närvarande:**

Charlotte Liliemark, ordförande  
Rigmor Eklind, (s) vice ordförande  
Matti Wahlström, (v)  
Tommy Skoog (c)  
Gunnar Westling, (mp)  
Anders Stenberg, (m)  
Anders Svensson (sd)  
Roland Johansson, (l)  
Fredrik Barnekow, Misterhultsbygdens intresseförening  
Tobias Facchini, regionförbundet  
Tommy Hammar, adjungerad ledamot, Länsstyrelsen i Kalmar län  
Bo Carlsson, expert  
Antonio Pereira, expert  
Bodil Liedberg Jönsson, projektledare  
Anna Kinch, sekreterare

### **Frånvarande:**

Kerstin Åbinger, samhällsbyggnadskontoret  
Catharina Lihnell Järnhester, Naturskyddsföreningen  
Sven Gunnar Persson(kd) vice ordförande

### **Gäst:**

Marie Berggren Östhammars kommun

### **1. Mötets öppnande**

Ordförande hälsade deltagarna välkomna och öppnade mötet.

### **2. Godkännande av dagordning**

Mötet godkände dagordningen

### **3. Föregående minnesanteckningar**

Minnesanteckningarna från mötet den 11/1 godkändes

#### 4. Rapport från KF den 13/2

<http://radiooskarhamn.se/kommunfullmaktige-live>, länk till sändning

Bo Carlsson redovisade granskningsgruppens förslag till yttrande på kommunfullmäktigen den 13 februari. Ett enigt fullmäktige ställde sig bakom förslaget till beslut.

#### 5. Rapport från Ösos- mötet den 18/1

Bodil Liedberg Jönsson, Lotta Liljemark, Rigmor Eklund och Sven-Gunnar Persson deltog i ÖSOS-mötet som genomfördes på Arlanda.

Man diskuterade bland annat det aktuella yttrandet till Mark- och miljödomstolen för att hitta en samstämmighet i vetofrågan och om att tillståndet för SFR inte ska samprövas med slutförvaret. Man berörde även frågor om hur bemanningen ska se ut inför höstens prövning av MMD – Mark och miljödomstolen, hur man ska lösa finansieringen för de ideella organisationernas arbete, kunskapsöverföring till nya och kommande medarbetare – bör man till exempel bilda en Kärnavfallsakademi?

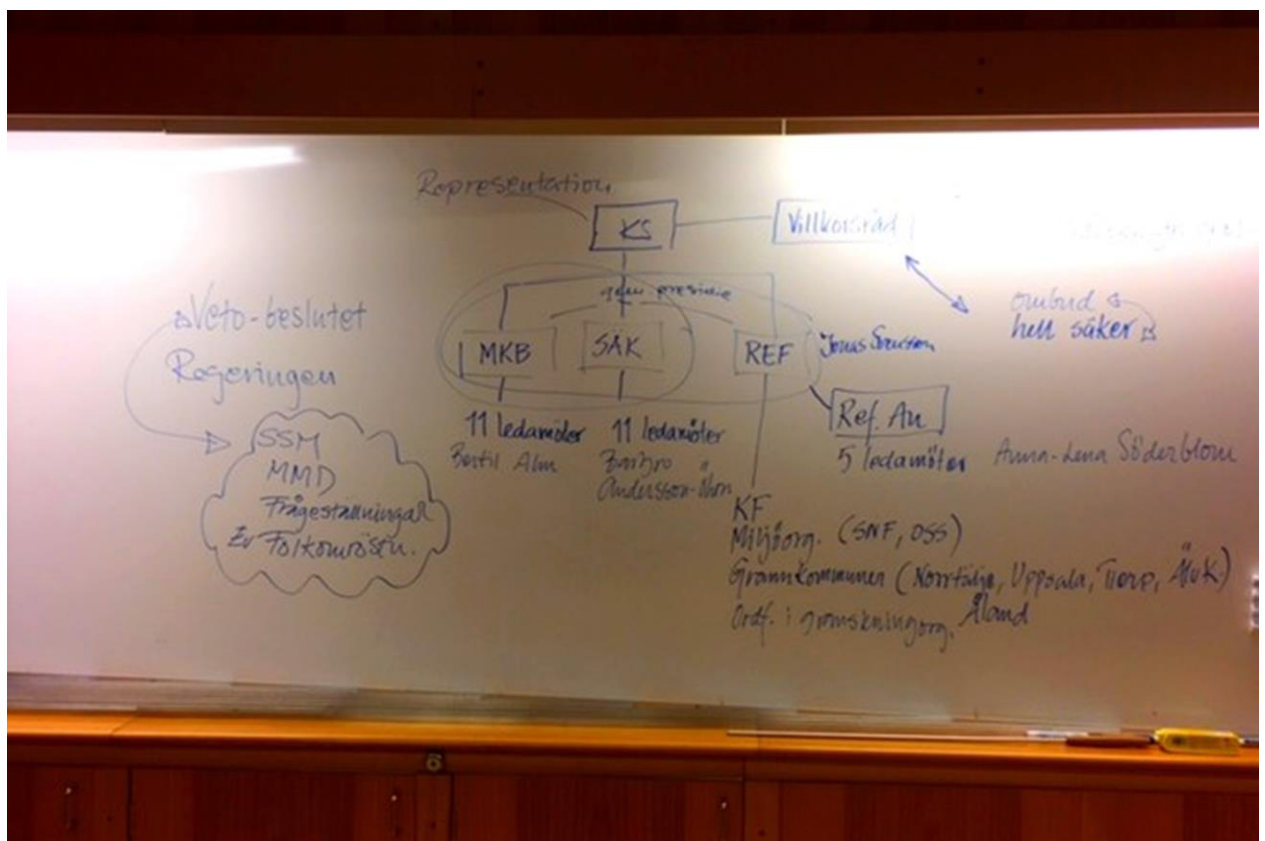
Nästa ÖSOS-möte är inplanerat till den 8 september.

#### 6. Information från Östhammars kommun – Marie Berggren

Marie Berggren, chef för strategiavdelningen i Östhammars kommun, redogjorde för hur de arbetar kring slutförvarsfrågan.

*Marie berättade och ritade upp hur Östhammars organisation ser ut -*

Kortfattad kan man beskriva det som att man har tre arbetsgrupper underställda KF. Det är MKB- gruppen som består av 11 st politiker och någon kommunaltjänsteman samt säkerhetsgruppen som har samma sammansättning. Den tredje gruppen är en referensgrupp. Den består av KF, miljöorganisationer, grannkommuner m.m. Referensgruppen förbereder sina möten via ett arbetsutskott.



Marie redogjorde också även för vad som var på gång i Östhammar -

- Ny webb som berör slutförvarsfrågan
- Seminarier om bland annat kärnkraft, klimatfrågan och generation4reaktorer.
- SSM s rapport med reflektioner på SKBs säkerhetsarbete
- Olika frågeställningar att brottas med som te x korrektion av olika materail, överraskningar efter en förslutning, dialogforum. Hur ska man kunna bevara kompetensen och engagemang bland medarbetare och politiker i ett projekt som pågår under så många år?

Frågor från granskningsgruppen –

**I vilken form och i vilken utsträckning använder ni er av externa experter?**

Marie svarade att man i första hand använder sig av intern kompetens samt en miljöjurist.

**Vilka frågor tror ni är de mest komplexa inför prövningen?**

Vissa delar av området som berörs är ett Natura 2000-område. Detta räknar men att MMD kommer att lägga stor vikt vid.

Man anser också att det är viktigt att det endast är svenskt avfall som man säger ja till om man går med på att bygga ett slutförvar i Östhammars kommun.

## 7. Övriga frågor

Förslag på studiebesök under 2017

Finland – hur lång har man kommit och hur har vägen ditt sett ut?

Tyskland – slutförvar i saltgruvor

Stockholm – SSM, finansiering, Kärnavfallsrådet om framtida problem?

## 8. Nästa möte

Genomgång av Kunskapslägesrapporten från Kärnavfallsrådet.

Mötestiderna för 2017 är följande: 6/4, 18/5, 15/6, 7/9, 12/10, 16/11, 14/12 samtliga kl. 9.00–12.00 Stadshuset, Oskarshamnssalen

Vid pennan

Anna Kinch