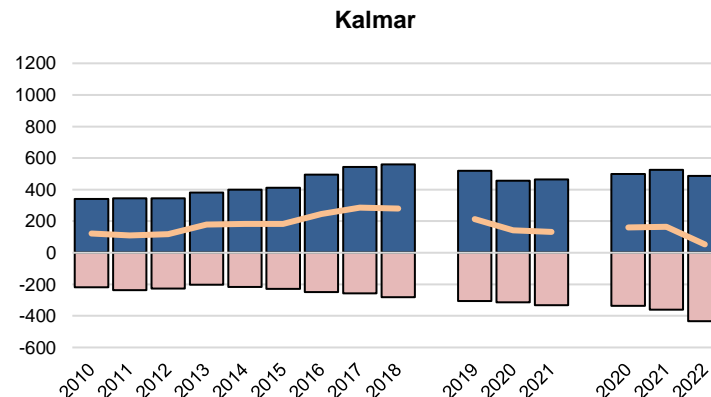
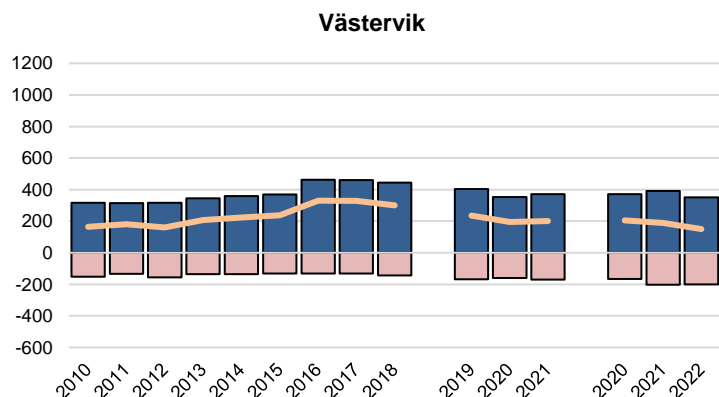
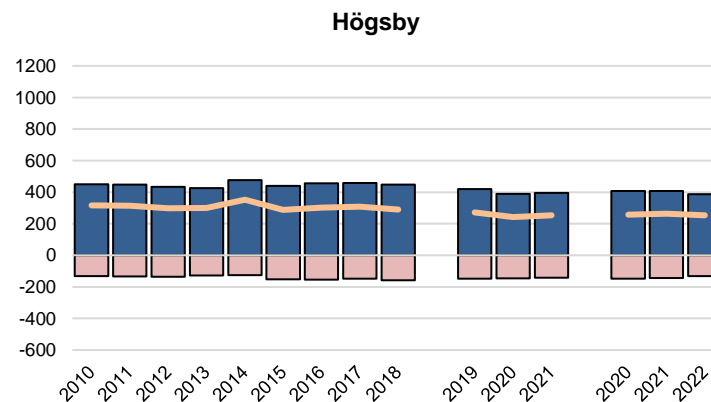
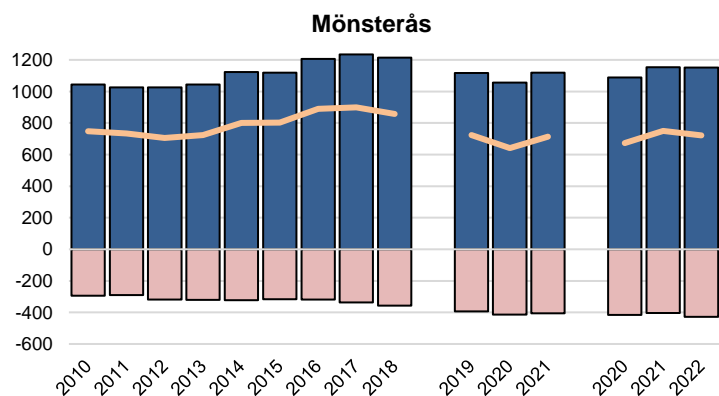


Pendlingsströmmar 2010-2022

De fyra kommuner i Kalmar län som under perioden har störst nettoinpendling till Oskarshamn



OBS. För åren till och med 2018 avser uppgifterna sysselsatta som är 16 år och äldre. För 2019 avses 16-74 år och från och med 2020 15-74 år.

Pendling till Oskarshamn
 Pendling från Oskarshamn
 Nettoinpendling till Oskarshamn



2.1.4 Pendlingsströmmar 2004-2022

Källa: SCB, Statistikdatabasen, AM0207AB, 00000551 och 000000QT
 PeO Hossmark, 2024-08-18

Inpendling 2004-2022

Till Oskarshamn från länets övriga kommuner

Kommun	16+ år																16-74 år			15-74 år		
	2004	2005	2006	2007	2008	2009	2010	2011	2012	2013	2014	2015	2016	2017	2018	2019	2020	2021	2020	2021	2022	
Högsby	467	432	458	487	474	449	449	447	434	426	477	440	455	457	447	420	388	395	407	407	386	
Torsås	8	5	5	4	5	4	3	6	6	7	6	10	8	6	5	6	6	8	10	11	6	
Mörbylånga	21	23	21	31	25	26	33	30	37	38	32	39	45	42	37	32	40	35	42	44	41	
Hultsfred	188	172	185	176	181	169	182	180	178	191	218	207	221	246	224	196	180	187	180	197	193	
Mönsterås	966	927	931	1027	1041	1009	1043	1025	1025	1044	1123	1118	1207	1235	1215	1117	1055	1118	1088	1153	1151	
Emmaboda	6	5	2	2	3	1	0	3	5	4	4	5	3	4	1	2	2	3	0	4	3	
Kalmar	262	241	267	302	319	325	341	345	344	381	399	411	495	544	560	519	457	464	498	525	487	
Nybro	15	17	14	21	20	26	29	36	50	51	44	47	52	57	43	38	32	32	38	37	37	
Västervik	292	276	258	297	285	302	317	315	317	344	360	369	462	460	444	404	354	372	371	391	350	
Vimmerby	78	84	82	92	67	56	69	76	82	74	72	74	86	116	92	88	89	83	105	94	105	
Borgholm	14	12	18	13	11	10	8	15	12	12	13	8	14	16	16	9	9	12	10	18	10	

OBS. För åren till och med 2018 avser uppgifterna sysselsatta som är 16 år och äldre. För 2019 avses 16-74 år och från och med 2020 15-74 år.

2.1.4 Pendlingsströmmar 2004-2022

Källa: SCB, Statistikdatabasen, AM0207AB, 0000055I och 000000QT
PeO Hossmark, 2024-08-18

Utpendling 2004-2022

Till Oskarshamn från länets övriga kommuner

Kommun	16+ år															16-74 år			15-74 år		
	2004	2005	2006	2007	2008	2009	2010	2011	2012	2013	2014	2015	2016	2017	2018	2019	2020	2021	2020	2021	2022
Högsby	111	107	141	121	139	140	133	134	136	127	125	153	154	149	158	149	146	142	149	144	132
Torsås	4	2	2	4	4	3	4	4	3	1	1	1	1	1	4	2	2	3	3	3	3
Mörbylånga	9	7	6	10	10	10	8	8	7	11	14	15	11	10	10	10	6	8	5	8	9
Hultsfred	66	75	70	74	77	76	76	76	73	71	71	68	68	86	85	93	92	95	93	96	101
Mönsterås	265	285	281	301	306	292	295	291	319	320	323	316	318	336	357	393	414	405	415	404	429
Emmaboda	1	0	0	3	4	5	5	6	7	4	4	3	2	3	3	1	1	1	0	3	0
Kalmar	192	200	193	200	208	215	219	236	227	203	217	228	250	258	281	305	314	333	337	361	434
Nybro	9	8	9	15	15	14	14	11	21	11	8	10	17	10	10	14	12	15	10	19	15
Västervik	108	116	112	106	116	126	152	134	156	136	136	132	132	131	144	169	160	171	165	203	200
Vimmerby	27	40	33	34	29	40	34	38	46	47	41	38	41	41	35	40	46	55	54	59	59
Borgholm	1	0	6	6	5	4	6	4	7	8	8	11	6	7	6	2	5	7	4	3	4

OBS. För åren till och med 2018 avser uppgifterna sysselsatta som är 16 år och äldre. För 2019 avses 16-74 år och från och med 2020 15-74 år.

2.1.4 Pendlingsströmmar 2004-2022

Källa: SCB, Statistikdatabasen, AM0207AB, 00000551 och 000000QT
PeO Hossmark, 2024-08-18

Nettoinpendling 2004-2022

Till Oskarshamn från länets övriga kommuner

Kommun	16+ år																16-74 år			15-74 år		
	2004	2005	2006	2007	2008	2009	2010	2011	2012	2013	2014	2015	2016	2017	2018	2019	2020	2021	2020	2021	2022	
Högsby	356	325	317	366	335	309	316	313	298	299	352	287	301	308	289	271	242	253	258	263	254	
Torsås	4	3	3	0	1	1	-1	2	3	6	5	9	7	5	1	4	4	5	7	8	3	
Mörbylånga	12	16	15	21	15	16	25	22	30	27	18	24	34	32	27	22	34	27	37	36	32	
Hultsfred	122	97	115	102	104	93	106	104	105	120	147	139	153	160	139	103	88	92	87	101	92	
Mönsterås	701	642	650	726	735	717	748	734	706	724	800	802	889	899	858	724	641	713	673	749	722	
Emmaboda	5	5	2	-1	-1	-4	-5	-3	-2	0	0	2	1	1	-2	1	1	2	0	1	3	
Kalmar	70	41	74	102	111	110	122	109	117	178	182	183	245	286	279	214	143	131	161	164	53	
Nybro	6	9	5	6	5	12	15	25	29	40	36	37	35	47	33	24	20	17	28	18	22	
Västervik	184	160	146	191	169	176	165	181	161	208	224	237	330	329	300	235	194	201	206	188	150	
Vimmerby	51	44	49	58	38	16	35	38	36	27	31	36	45	75	57	48	43	28	51	35	46	
Borgholm	13	12	12	7	6	6	2	11	5	4	5	-3	8	9	10	7	4	5	6	15	6	

OBS. För åren till och med 2018 avser uppgifterna sysselsatta som är 16 år och äldre. För 2019 avses 16-74 år och från och med 2020 15-74 år.

2.1.4 Pendlingsströmmar 2004-2022

Källa: SCB, Statistikdatabasen, AM0207AB, 0000055I och 000000QT
PeO Hossmark, 2024-08-18