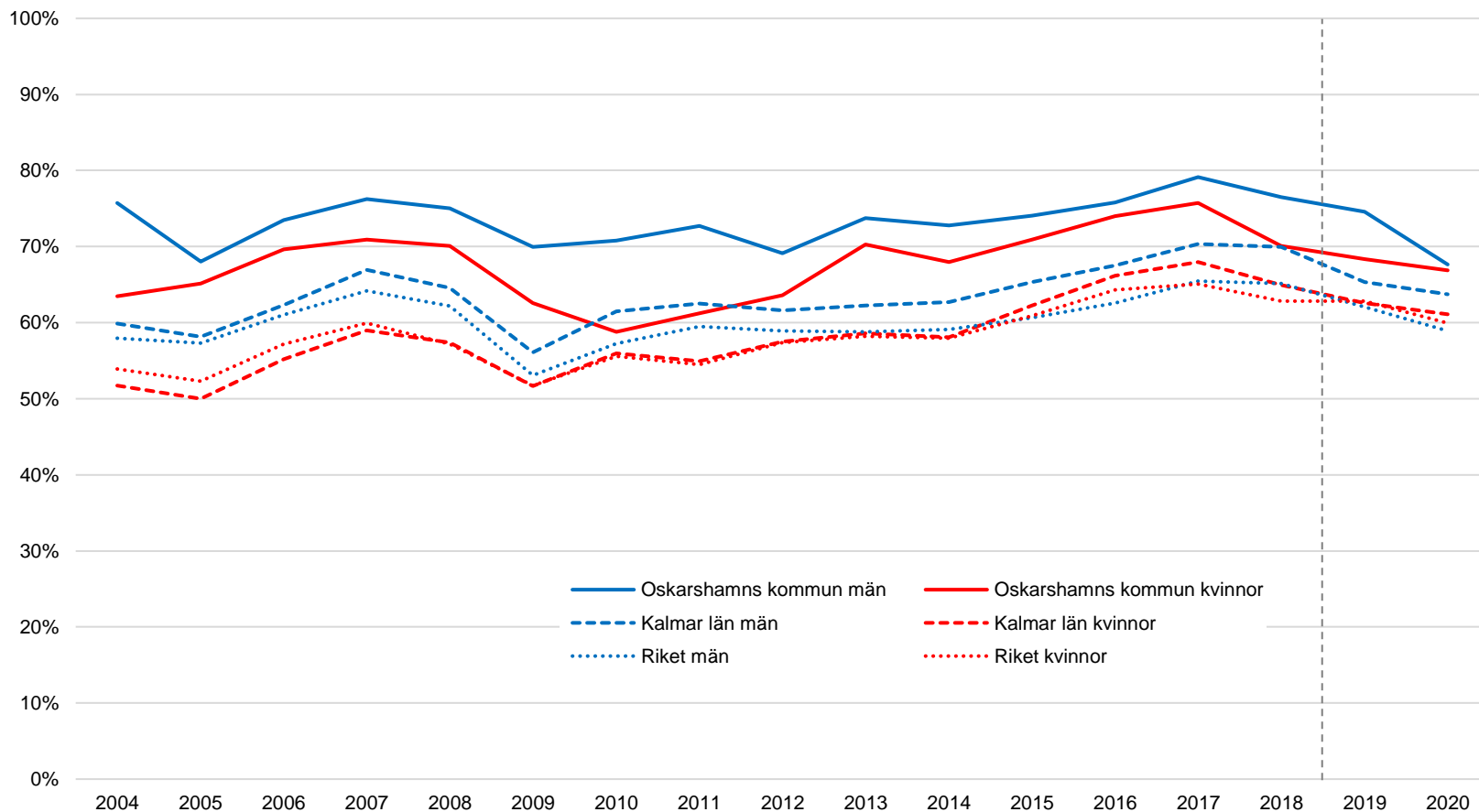


# Förvärvsintensitet, åldersklassen 20-24 år

Andel förvärvsarbetande av befolkningen efter ålder och kön,  
Oskarshamns kommun, Kalmar län och riket, perioden 2004-2020

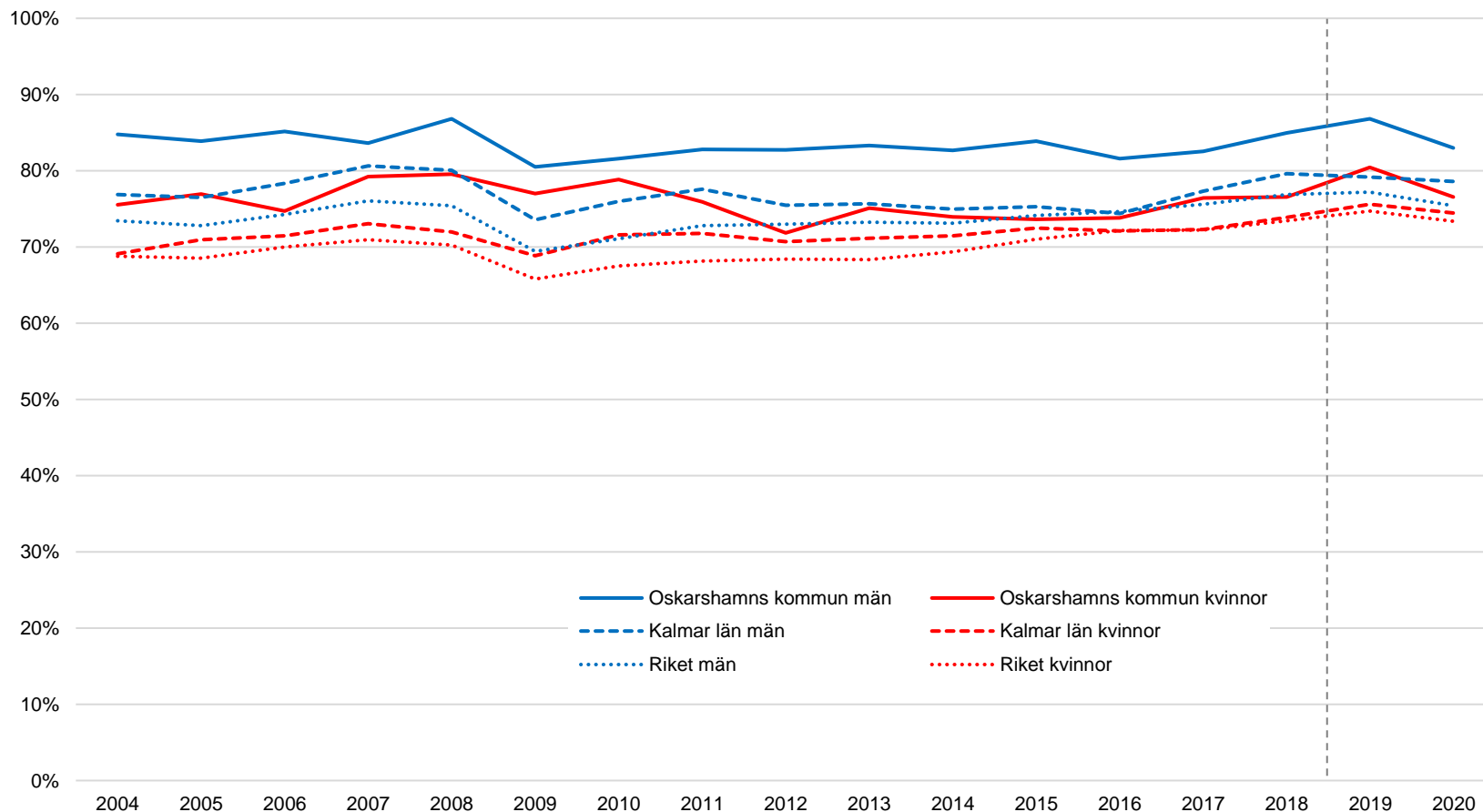


2.4.2 Förvärvsintensitet efter åldersklass och kön, åren 2004-2020.  
Oskarshamns kommun, Kalmar län och riket  
Källa: SCB, Statistikdatabasen AM0207F2 och 0000055G  
PeO Hossmark, 2021-12-06

**OBS!** Från och med 2019 används en ny metod för att klassificera förvärvsarbetande. Jämförelser mellan 2019 och tidigare år måste därför göras med stor försiktighet.

# Förvärvsintensitet, åldersklassen 25-29 år

Andel förvärvsarbetande av befolkningen efter ålder och kön,  
Oskarshamns kommun, Kalmar län och riket, perioden 2004-2020

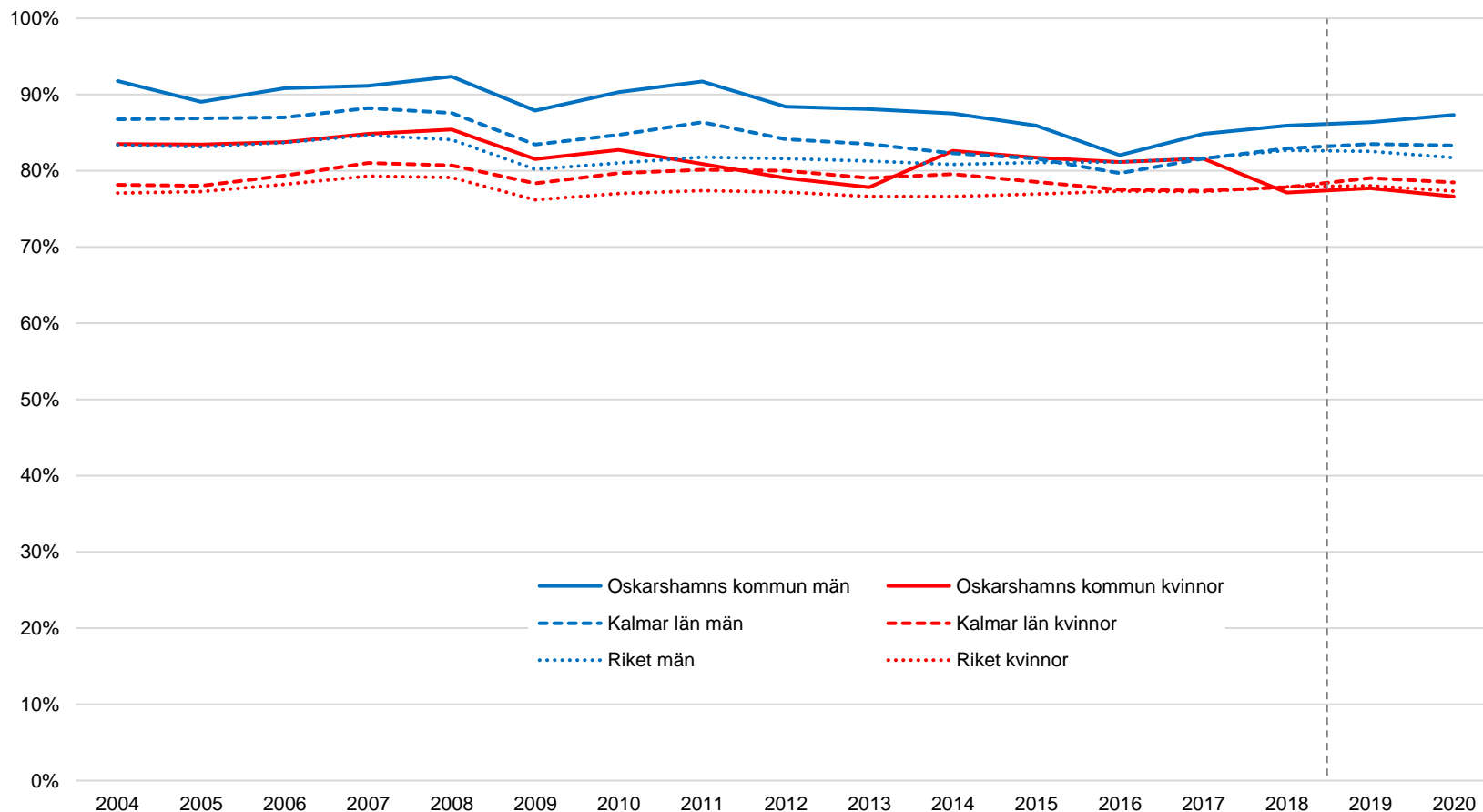


2.4.2 Förvärvsintensitet efter åldersklass och kön, åren 2004-2020.  
Oskarshamns kommun, Kalmar län och riket  
Källa: SCB, Statistikdatabasen AM0207F2 och 0000055G  
PeO Hossmark, 2021-12-06

**OBS!** Från och med 2019 används en ny metod för att klassificera förvärvsarbetande. Jämförelser mellan 2019 och tidigare år måste därför göras med stor försiktighet.

# Förvärvsintensitet, åldersklassen 30-34 år

Andel förvärvsarbetande av befolkningen efter ålder och kön,  
Oskarshamns kommun, Kalmar län och riket, perioden 2004-2020

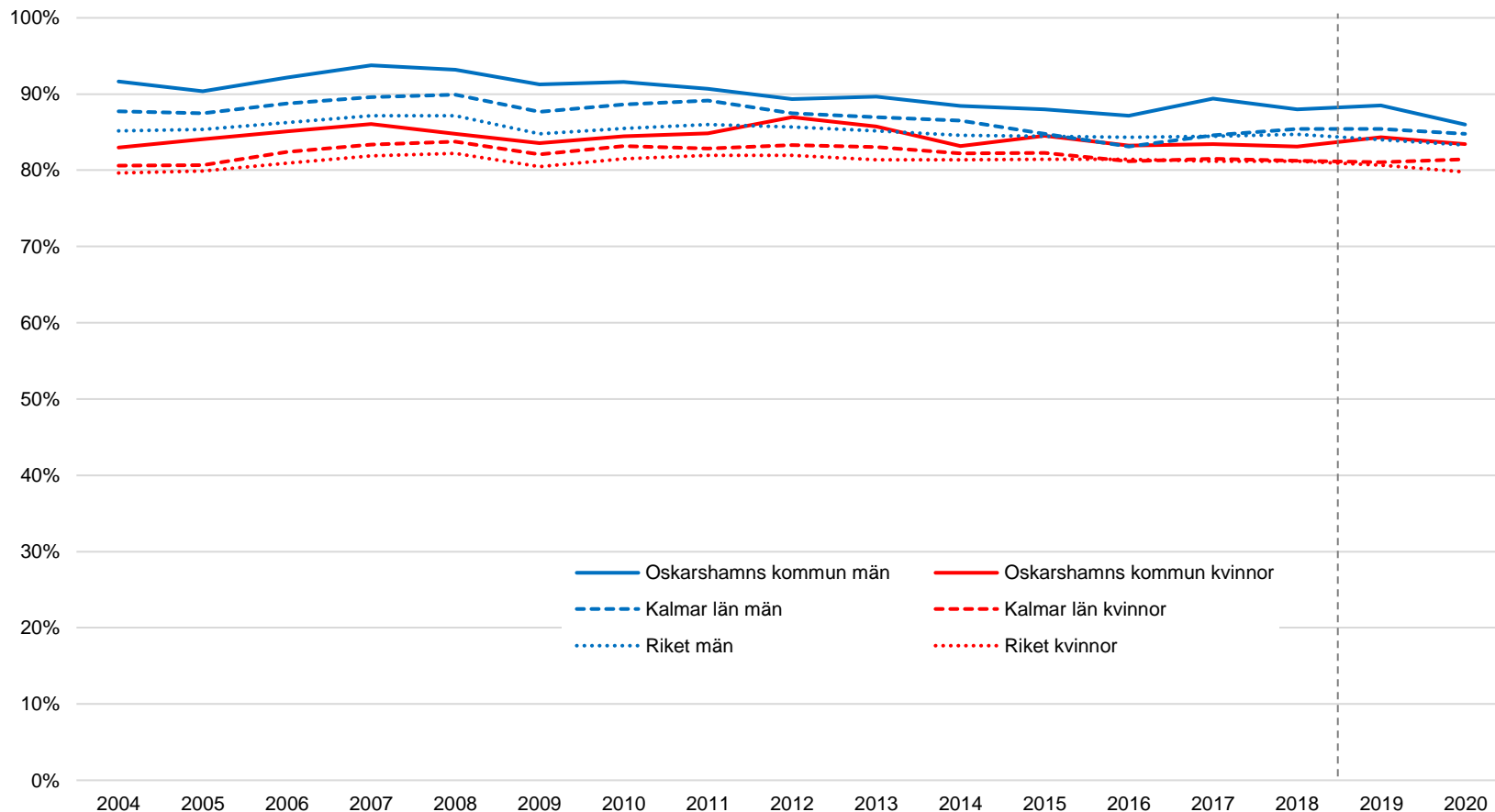


2.4.2 Förvärvsintensitet efter åldersklass och kön, åren 2004-2020.  
Oskarshamns kommun, Kalmar län och riket  
Källa: SCB, Statistikdatabasen AM0207F2 och 0000055G  
PeO Hossmark, 2021-12-06

**OBS!** Från och med 2019 används en ny metod för att klassificera förvärvsarbetande. Jämförelser mellan 2019 och tidigare år måste därför göras med stor försiktighet.

# Förvärvsintensitet, åldersklassen 35-39 år

Andel förvärvsarbetande av befolkningen efter ålder och kön,  
Oskarshamns kommun, Kalmar län och riket, perioden 2004-2020

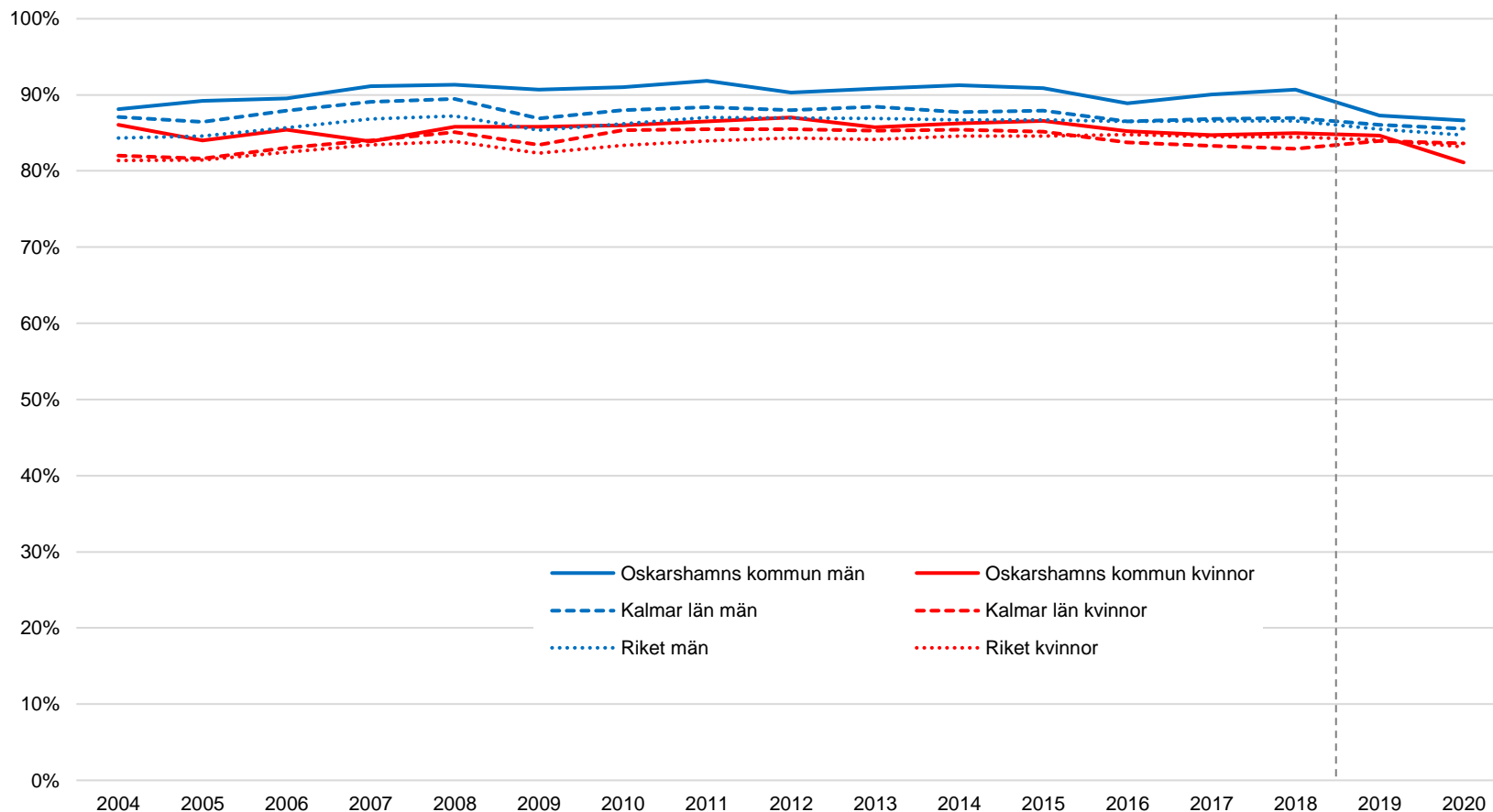


2.4.2 Förvärvsintensitet efter åldersklass och kön, åren 2004-2020.  
Oskarshamns kommun, Kalmar län och riket  
Källa: SCB, Statistikdatabasen AM0207F2 och 0000055G  
PeO Hossmark, 2021-12-06

**OBS!** Från och med 2019 används en ny metod för att klassificera förvärvsarbetande. Jämförelser mellan 2019 och tidigare år måste därför göras med stor försiktighet.

# Förvärvsintensitet, åldersklassen 40-44 år

Andel förvärvsarbetande av befolkningen efter ålder och kön,  
Oskarshamns kommun, Kalmar län och riket, perioden 2004-2020

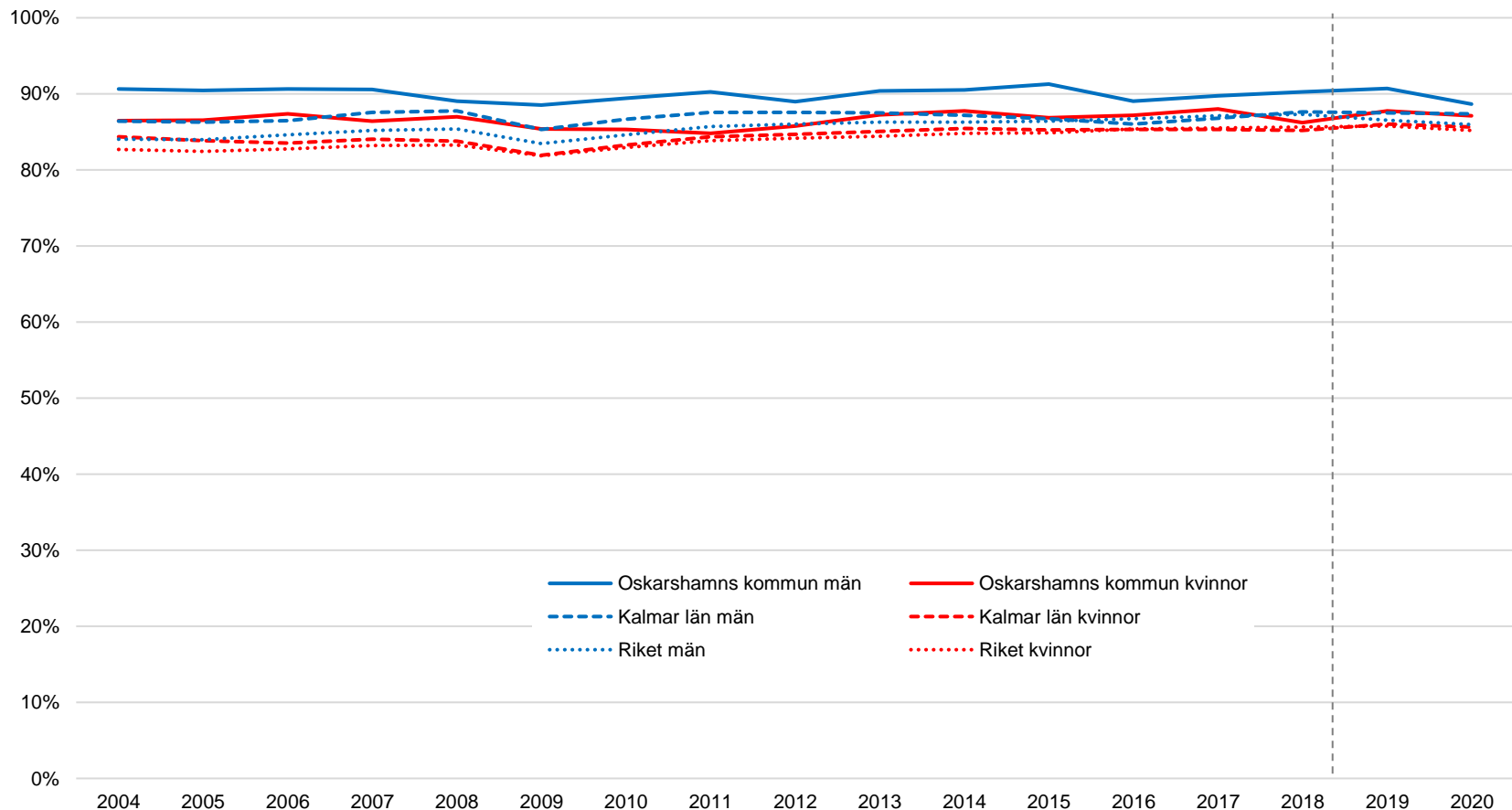


2.4.2 Förvärvsintensitet efter åldersklass och kön, åren 2004-2020.  
Oskarshamns kommun, Kalmar län och riket  
Källa: SCB, Statistikdatabasen AM0207F2 och 0000055G  
PeO Hossmark, 2021-12-06

**OBS!** Från och med 2019 används en ny metod för att klassificera förvärvsarbetande. Jämförelser mellan 2019 och tidigare år måste därför göras med stor försiktighet.

# Förvärvsintensitet, åldersklassen 45-49 år

Andel förvärvsarbetande av befolkningen efter ålder och kön,  
Oskarshamns kommun, Kalmar län och riket, perioden 2004-2020

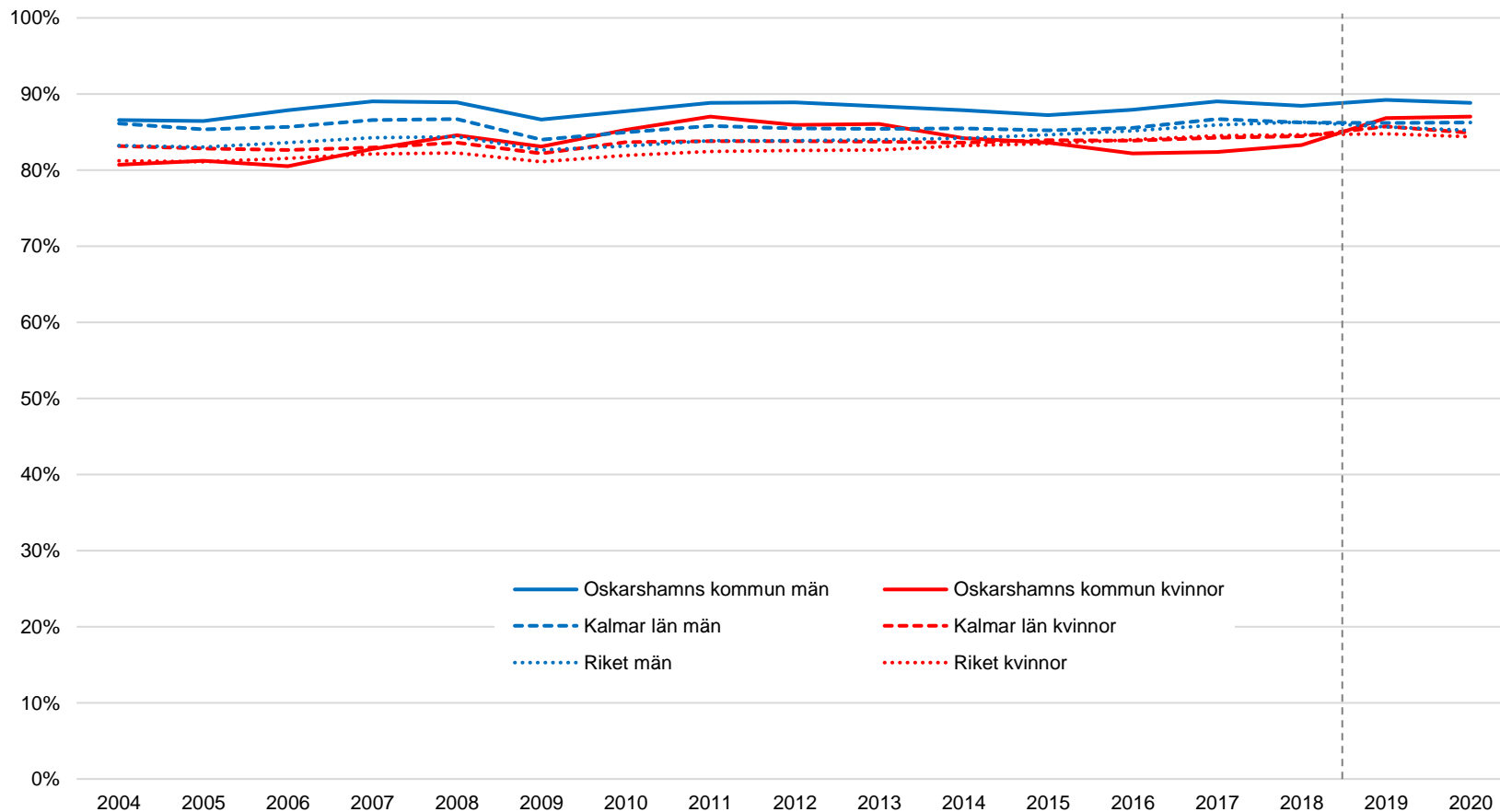


2.4.2 Förvärvsintensitet efter åldersklass och kön, åren 2004-2020.  
Oskarshamns kommun, Kalmar län och riket  
Källa: SCB, Statistikdatabasen AM0207F2 och 0000055G  
PeO Hossmark, 2021-12-06

**OBS!** Från och med 2019 används en ny metod för att klassificera förvärvsarbetande. Jämförelser mellan 2019 och tidigare år måste därför göras med stor försiktighet.

# Förvärvsintensitet, åldersklassen 50-54 år

Andel förvärvsarbetande av befolkningen efter ålder och kön,  
Oskarshamns kommun, Kalmar län och riket, perioden 2004-2020

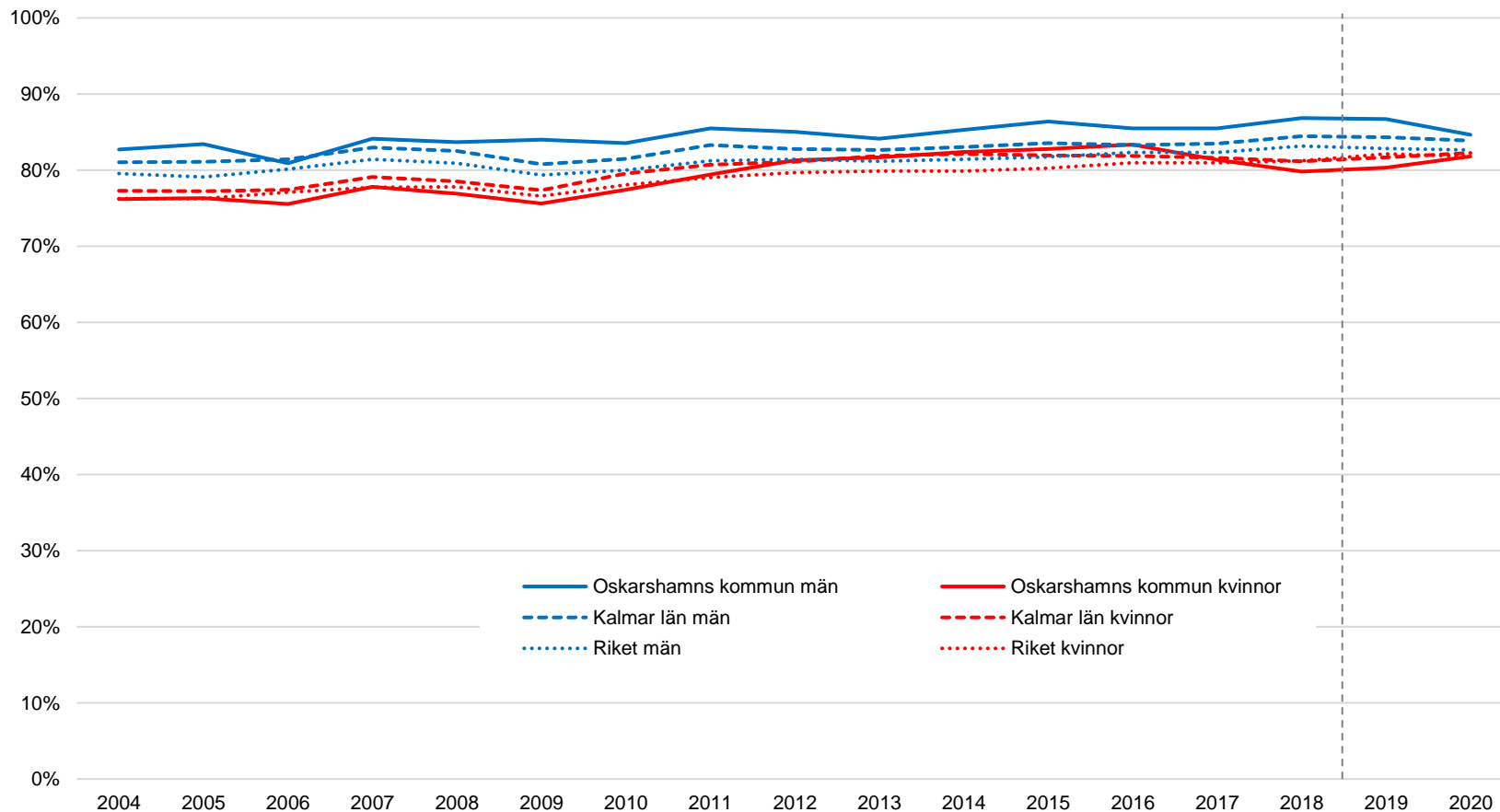


2.4.2 Förvärvsintensitet efter åldersklass och kön, åren 2004-2020.  
Oskarshamns kommun, Kalmar län och riket  
Källa: SCB, Statistikdatabasen AM0207F2 och 0000055G  
PeO Hossmark, 2021-12-06

**OBS!** Från och med 2019 används en ny metod för att klassificera förvärvsarbetande. Jämförelser mellan 2019 och tidigare år måste därför göras med stor försiktighet.

# Förvärvsintensitet, åldersklassen 55-59 år

Andel förvärvsarbetande av befolkningen efter ålder och kön,  
Oskarshamns kommun, Kalmar län och riket, perioden 2004-2020



## 2.4.2 Förvärvsintensitet efter åldersklass och kön, åren 2004-2020.

Oskarshamns kommun, Kalmar län och riket

Källa: SCB, Statistikdatabasen AM0207F2 och 0000055G

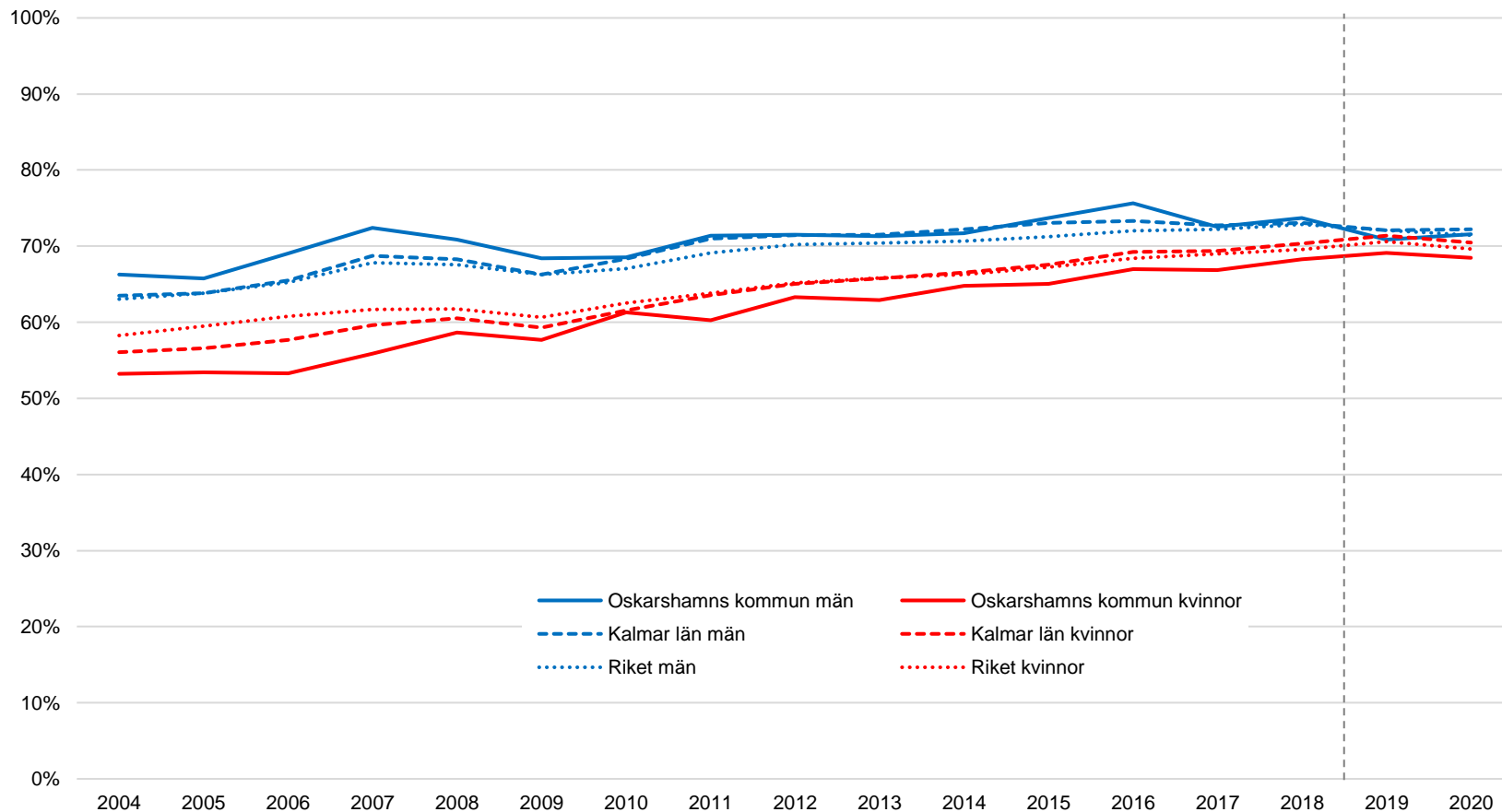
PeO Hossmark, 2021-12-06

**OBS!** Från och med 2019 används en ny metod för att klassificera förvärvsarbetande. Jämförelser mellan 2019 och tidigare år måste därför göras med stor försiktighet.



# Förvärvsintensitet, åldersklassen 60-64 år

Andel förvärvsarbetande av befolkningen efter ålder och kön,  
Oskarshamns kommun, Kalmar län och riket, perioden 2004-2020



2.4.2 Förvärvsintensitet efter åldersklass och kön, åren 2004-2020.  
Oskarshamns kommun, Kalmar län och riket  
Källa: SCB, Statistikdatabasen AM0207F2 och 0000055G  
PeO Hossmark, 2021-12-06

**OBS!** Från och med 2019 används en ny metod för att klassificera förvärvsarbetande. Jämförelser mellan 2019 och tidigare år måste därför göras med stor försiktighet.

# Förvärvsintensitet, efter åldersklass och årtal

Andel förvärvsarbetande av befolkningen efter ålder och kön,  
Oskarshamns kommun, Kalmar län och riket, perioden 2004-2020

## 20-24 år

Region	Kön	2004	2005	2006	2007	2008	2009	2010	2011	2012	2013	2014	2015	2016	2017	2018	2019	2020
Oskarshamns kommun	män	75,71%	68,00%	73,47%	76,23%	75,03%	69,94%	70,79%	72,74%	69,15%	73,71%	72,78%	74,05%	75,78%	79,10%	76,49%	74,55%	67,64%
	kvinnor	63,49%	65,12%	69,66%	70,91%	70,08%	62,58%	58,81%	61,20%	63,62%	70,26%	67,98%	70,89%	73,98%	75,74%	70,10%	68,33%	66,89%
Kalmar län	män	59,87%	58,13%	62,33%	66,96%	64,55%	56,12%	61,46%	62,48%	61,62%	62,25%	62,67%	65,30%	67,53%	70,32%	69,97%	65,35%	63,74%
	kvinnor	51,71%	50,00%	55,21%	58,97%	57,35%	51,69%	55,97%	54,95%	57,53%	58,60%	58,07%	62,25%	66,14%	67,99%	64,97%	62,58%	61,06%
Riket	män	57,95%	57,30%	61,03%	64,19%	62,16%	53,06%	57,23%	59,47%	58,89%	58,77%	59,14%	60,64%	62,59%	65,44%	65,13%	62,04%	58,91%
	kvinnor	53,92%	52,33%	57,19%	59,96%	57,17%	51,74%	55,61%	54,47%	57,38%	58,20%	57,97%	60,90%	64,32%	65,07%	62,84%	62,83%	59,92%

## 25-29 år

Region	Kön	2004	2005	2006	2007	2008	2009	2010	2011	2012	2013	2014	2015	2016	2017	2018	2019	2020
Oskarshamns kommun	män	84,73%	83,88%	85,17%	83,64%	86,82%	80,51%	81,56%	82,77%	82,73%	83,27%	82,63%	83,86%	81,55%	82,53%	84,97%	86,81%	82,99%
	kvinnor	75,56%	76,91%	74,67%	79,20%	79,51%	76,97%	78,86%	75,91%	71,84%	75,08%	73,94%	73,64%	73,80%	76,41%	76,55%	80,43%	76,56%
Kalmar län	män	76,84%	76,47%	78,29%	80,64%	80,05%	73,53%	75,96%	77,53%	75,49%	75,64%	74,98%	75,25%	74,38%	77,31%	79,59%	79,17%	78,60%
	kvinnor	69,08%	70,96%	71,46%	73,05%	71,94%	68,84%	71,56%	71,76%	70,68%	71,11%	71,44%	72,48%	72,05%	72,28%	73,87%	75,61%	74,46%
Riket	män	73,44%	72,77%	74,27%	76,05%	75,41%	69,40%	71,09%	72,77%	72,96%	73,23%	73,10%	74,12%	74,60%	75,59%	76,87%	77,20%	75,39%
	kvinnor	68,78%	68,51%	69,95%	70,94%	70,25%	65,81%	67,47%	68,13%	68,42%	68,32%	69,37%	71,01%	72,15%	72,23%	73,43%	74,67%	73,34%

## 30-34 år

Region	Kön	2004	2005	2006	2007	2008	2009	2010	2011	2012	2013	2014	2015	2016	2017	2018	2019	2020
Oskarshamns kommun	män	91,78%	89,02%	90,78%	91,11%	92,36%	87,87%	90,29%	91,68%	88,38%	88,06%	87,48%	85,87%	82,01%	84,82%	85,89%	86,35%	87,31%
	kvinnor	83,50%	83,40%	83,76%	84,83%	85,39%	81,54%	82,70%	80,88%	79,01%	77,81%	82,62%	81,72%	81,13%	81,54%	77,13%	77,69%	76,59%
Kalmar län	män	86,72%	86,87%	87,00%	88,18%	87,54%	83,39%	84,69%	86,37%	84,15%	83,46%	82,29%	81,60%	79,69%	81,59%	82,91%	83,46%	83,29%
	kvinnor	78,16%	77,99%	79,36%	81,00%	80,69%	78,31%	79,65%	80,11%	79,95%	79,04%	79,54%	78,54%	77,50%	77,38%	77,82%	79,02%	78,43%
Riket	män	83,38%	83,11%	83,70%	84,60%	84,05%	80,20%	81,00%	81,78%	81,59%	81,26%	80,82%	81,09%	81,13%	81,65%	82,63%	82,53%	81,69%
	kvinnor	77,04%	77,24%	78,20%	79,27%	79,09%	76,18%	77,00%	77,38%	77,18%	76,58%	76,60%	76,91%	77,34%	77,22%	77,90%	77,99%	77,28%

### Definitioner:

- Förvärvsintensitet är ett mått som visar förvärvsarbetande som andel av kommunens befolkning i respektive åldersgrupp.
- Uppgifterna avser förvärvsarbetande dagbefolkning på arbetsplatser i kommunen i förhållande till nattbefolkningen i respektive åldersklass. Det innebär att förvärvsintensiteten påverkas uppåt om antalet inpendlare är större än antalet utpendlare.

### 2.4.2 Förvärvsintensitet efter åldersklass och kön, åren 2004-2020.

#### Oskarshamns kommun, Kalmar län och riket

Källa: SCB, Statistikdatabasen AM0207F2 och 0000055G  
PeO Hossmark, 2021-12-06

**OBS!** Från och med 2019 används en ny metod för att klassificera förvärvsarbetande. Jämförelser mellan 2019 och tidigare år måste därför göras med stor försiktighet.

# Förvärvsintensitet, efter åldersklass och årtal

Andel förvärvsarbetande av befolkningen efter ålder och kön,  
Oskarshamns kommun, Kalmar län och riket, perioden 2004-2020

## 35-39 år

Region	Kön	2004	2005	2006	2007	2008	2009	2010	2011	2012	2013	2014	2015	2016	2017	2018	2019	2020
Oskarshamns kommun	män	91,61%	90,35%	92,17%	93,78%	93,16%	91,22%	91,60%	90,66%	89,34%	89,67%	88,41%	87,95%	87,16%	89,41%	87,99%	88,50%	85,99%
	kvinnor	83,00%	84,06%	85,08%	86,06%	84,78%	83,55%	84,47%	84,85%	86,98%	85,71%	83,19%	84,52%	83,21%	83,40%	83,07%	84,31%	83,43%
Kalmar län	män	87,72%	87,47%	88,75%	89,58%	89,90%	87,66%	88,63%	89,15%	87,44%	86,95%	86,50%	84,75%	83,13%	84,56%	85,39%	85,43%	84,79%
	kvinnor	80,59%	80,70%	82,41%	83,34%	83,75%	82,08%	83,15%	82,83%	83,32%	83,01%	82,19%	82,30%	81,15%	81,52%	81,22%	81,07%	81,46%
Riket	män	85,14%	85,37%	86,26%	87,11%	87,16%	84,75%	85,46%	85,98%	85,67%	85,18%	84,58%	84,42%	84,33%	84,48%	84,74%	84,02%	83,28%
	kvinnor	79,63%	79,89%	80,89%	81,87%	82,22%	80,49%	81,51%	81,94%	81,93%	81,34%	81,37%	81,41%	81,46%	81,20%	81,15%	80,64%	79,76%

## 40-44 år

Region	Kön	2004	2005	2006	2007	2008	2009	2010	2011	2012	2013	2014	2015	2016	2017	2018	2019	2020
Oskarshamns kommun	män	88,12%	89,19%	89,50%	91,15%	91,33%	90,67%	90,97%	91,83%	90,28%	90,83%	91,28%	90,90%	88,86%	90,04%	90,69%	87,30%	86,65%
	kvinnor	86,03%	84,00%	85,44%	83,84%	85,81%	85,80%	86,00%	86,50%	86,99%	85,71%	86,27%	86,55%	85,24%	84,70%	84,99%	84,67%	81,10%
Kalmar län	män	87,07%	86,43%	87,91%	89,07%	89,45%	86,89%	87,99%	88,39%	87,96%	88,46%	87,70%	87,94%	86,47%	86,80%	86,94%	86,06%	85,57%
	kvinnor	82,01%	81,60%	83,01%	84,03%	85,09%	83,44%	85,35%	85,49%	85,48%	85,30%	85,39%	85,17%	83,72%	83,32%	82,90%	83,91%	83,61%
Riket	män	84,34%	84,55%	85,65%	86,83%	87,20%	85,36%	86,16%	87,02%	86,94%	86,92%	86,71%	86,68%	86,53%	86,56%	86,59%	85,45%	84,69%
	kvinnor	81,36%	81,42%	82,46%	83,43%	83,88%	82,32%	83,38%	83,94%	84,32%	84,13%	84,56%	84,60%	84,77%	84,53%	84,43%	84,09%	83,18%

## 45-49 år

Region	Kön	2004	2005	2006	2007	2008	2009	2010	2011	2012	2013	2014	2015	2016	2017	2018	2019	2020
Oskarshamns kommun	män	90,65%	90,40%	90,64%	90,53%	89,02%	88,53%	89,39%	90,25%	88,98%	90,34%	90,52%	91,28%	89,05%	89,71%	90,27%	90,66%	88,60%
	kvinnor	86,44%	86,52%	87,36%	86,40%	87,00%	85,40%	85,31%	84,79%	85,78%	87,24%	87,70%	86,83%	87,19%	87,99%	86,20%	87,73%	87,12%
Kalmar län	män	86,42%	86,24%	86,42%	87,51%	87,77%	85,29%	86,62%	87,56%	87,57%	87,49%	87,17%	86,68%	86,03%	86,79%	87,63%	87,47%	87,36%
	kvinnor	84,34%	83,85%	83,48%	84,04%	83,75%	81,88%	83,26%	84,36%	84,64%	85,04%	85,45%	85,24%	85,31%	85,31%	85,15%	85,99%	85,65%
Riket	män	84,02%	83,93%	84,58%	85,19%	85,37%	83,45%	84,58%	85,67%	85,98%	86,23%	86,29%	86,39%	86,70%	87,10%	87,30%	86,54%	85,97%
	kvinnor	82,67%	82,40%	82,74%	83,19%	83,26%	81,87%	82,92%	83,81%	84,17%	84,42%	84,81%	84,88%	85,34%	85,51%	85,64%	85,76%	85,19%

### Definitioner:

- Förvärvsintensitet är ett mått som visar förvärvsarbetande som andel av kommunens befolkning i respektive åldersgrupp.
- Uppgifterna avser förvärvsarbetande dagbefolkning på arbetsplatser i kommunen i förhållande till nattbefolkningen i respektive åldersklass. Det innebär att förvärvsintensiteten påverkas uppåt om antalet inpendlare är större än antalet utpendlare.

### 2.4.2 Förvärvsintensitet efter åldersklass och kön, åren 2004-2020.

#### Oskarshamns kommun, Kalmar län och riket

Källa: SCB, Statistikdatabasen AM0207F2 och 0000055G  
PeO Hossmark, 2021-12-06

**OBS!** Från och med 2019 används en ny metod för att klassificera förvärvsarbetande. Jämförelser mellan 2019 och tidigare år måste därför göras med stor försiktighet.

# Förvärvsintensitet, efter åldersklass och årtal

Andel förvärvsarbetande av befolkningen efter ålder och kön,  
Oskarshamns kommun, Kalmar län och riket, perioden 2004-2020

## 50-54 år

Region	Kön	2004	2005	2006	2007	2008	2009	2010	2011	2012	2013	2014	2015	2016	2017	2018	2019	2020
Oskarshamns kommun	män	86,58%	86,46%	87,83%	89,01%	88,89%	86,62%	87,75%	88,82%	88,90%	88,37%	87,86%	87,21%	87,89%	89,01%	88,43%	89,20%	88,82%
	kvinnor	80,71%	81,18%	80,49%	82,75%	84,59%	83,07%	85,24%	86,99%	85,95%	86,05%	84,14%	83,61%	82,17%	82,35%	83,28%	86,84%	87,00%
Kalmar län	män	86,12%	85,36%	85,66%	86,56%	86,68%	83,95%	84,94%	85,78%	85,45%	85,38%	85,47%	85,21%	85,53%	86,68%	86,24%	86,16%	86,23%
	kvinnor	83,13%	82,82%	82,64%	82,97%	83,57%	82,16%	83,66%	83,81%	83,78%	83,73%	83,58%	83,92%	83,86%	84,26%	84,43%	85,71%	84,88%
Riket	män	83,22%	83,03%	83,61%	84,25%	84,35%	82,60%	83,15%	83,88%	83,83%	83,95%	84,16%	84,60%	85,15%	85,94%	86,29%	85,69%	85,24%
	kvinnor	81,21%	81,08%	81,53%	82,08%	82,25%	81,08%	81,89%	82,41%	82,53%	82,61%	83,22%	83,48%	83,99%	84,48%	84,62%	84,75%	84,34%

## 55-59 år

Region	Kön	2004	2005	2006	2007	2008	2009	2010	2011	2012	2013	2014	2015	2016	2017	2018	2019	2020
Oskarshamns kommun	män	82,72%	83,42%	80,91%	84,13%	83,64%	83,97%	83,50%	85,47%	84,99%	84,11%	85,26%	86,39%	85,44%	85,47%	86,85%	86,67%	84,60%
	kvinnor	76,15%	76,28%	75,53%	77,77%	76,88%	75,62%	77,37%	79,41%	81,26%	81,68%	82,36%	82,75%	83,33%	81,37%	79,76%	80,30%	81,80%
Kalmar län	män	81,01%	81,08%	81,42%	82,95%	82,51%	80,73%	81,45%	83,25%	82,79%	82,63%	83,01%	83,56%	83,30%	83,47%	84,42%	84,33%	83,86%
	kvinnor	77,29%	77,18%	77,41%	79,10%	78,51%	77,32%	79,55%	80,67%	81,08%	81,87%	82,10%	81,90%	81,86%	81,60%	81,17%	81,67%	82,24%
Riket	män	79,56%	79,06%	80,10%	81,39%	80,85%	79,32%	79,96%	81,18%	81,43%	81,13%	81,41%	81,74%	82,30%	82,33%	83,16%	82,84%	82,64%
	kvinnor	76,21%	76,27%	77,07%	77,72%	77,79%	76,57%	78,05%	79,01%	79,68%	79,83%	79,88%	80,26%	80,97%	80,95%	81,23%	82,11%	81,79%

## 60-65 år

Region	Kön	2004	2005	2006	2007	2008	2009	2010	2011	2012	2013	2014	2015	2016	2017	2018	2019	2020
Oskarshamns kommun	män	66,28%	65,77%	69,02%	72,43%	70,87%	68,40%	68,51%	71,38%	71,52%	71,32%	71,71%	73,72%	75,66%	72,53%	73,68%	70,87%	71,58%
	kvinnor	53,21%	53,43%	53,28%	55,88%	58,64%	57,66%	61,28%	60,27%	63,27%	62,88%	64,76%	65,05%	66,98%	66,87%	68,27%	69,11%	68,45%
Kalmar län	män	63,52%	63,81%	65,47%	68,73%	68,29%	66,28%	68,36%	70,98%	71,46%	71,49%	72,20%	73,07%	73,29%	72,75%	73,05%	72,11%	72,23%
	kvinnor	56,05%	56,58%	57,71%	59,63%	60,49%	59,32%	61,58%	63,56%	65,03%	65,72%	66,52%	67,57%	69,26%	69,40%	70,32%	71,38%	70,49%
Riket	män	63,05%	63,82%	65,26%	67,83%	67,57%	66,29%	67,04%	69,13%	70,22%	70,40%	70,65%	71,22%	72,05%	72,20%	72,85%	72,08%	71,44%
	kvinnor	58,24%	59,49%	60,80%	61,65%	61,75%	60,64%	62,52%	63,80%	65,14%	65,82%	66,28%	67,23%	68,43%	68,97%	69,54%	70,62%	69,63%

### Definitioner:

- Förvärvsintensitet är ett mått som visar förvärvsarbetande som andel av kommunens befolkning i respektive åldersgrupp.
- Uppgifterna avser förvärvsarbetande dagbefolkning på arbetsplatser i kommunen i förhållande till nattbefolkningen i respektive åldersklass. Det innebär att förvärvsintensiteten påverkas uppåt om antalet inpendlare är större än antalet utpendlare.

### 2.4.2 Förvärvsintensitet efter åldersklass och kön, åren 2004-2020.

#### Oskarshamns kommun, Kalmar län och riket

Källa: SCB, Statistikdatabasen AM0207F2 och 0000055G  
PeO Hossmark, 2021-12-06

**OBS!** Från och med 2019 används en ny metod för att klassificera förvärvsarbetande. Jämförelser mellan 2019 och tidigare år måste därför göras med stor försiktighet.