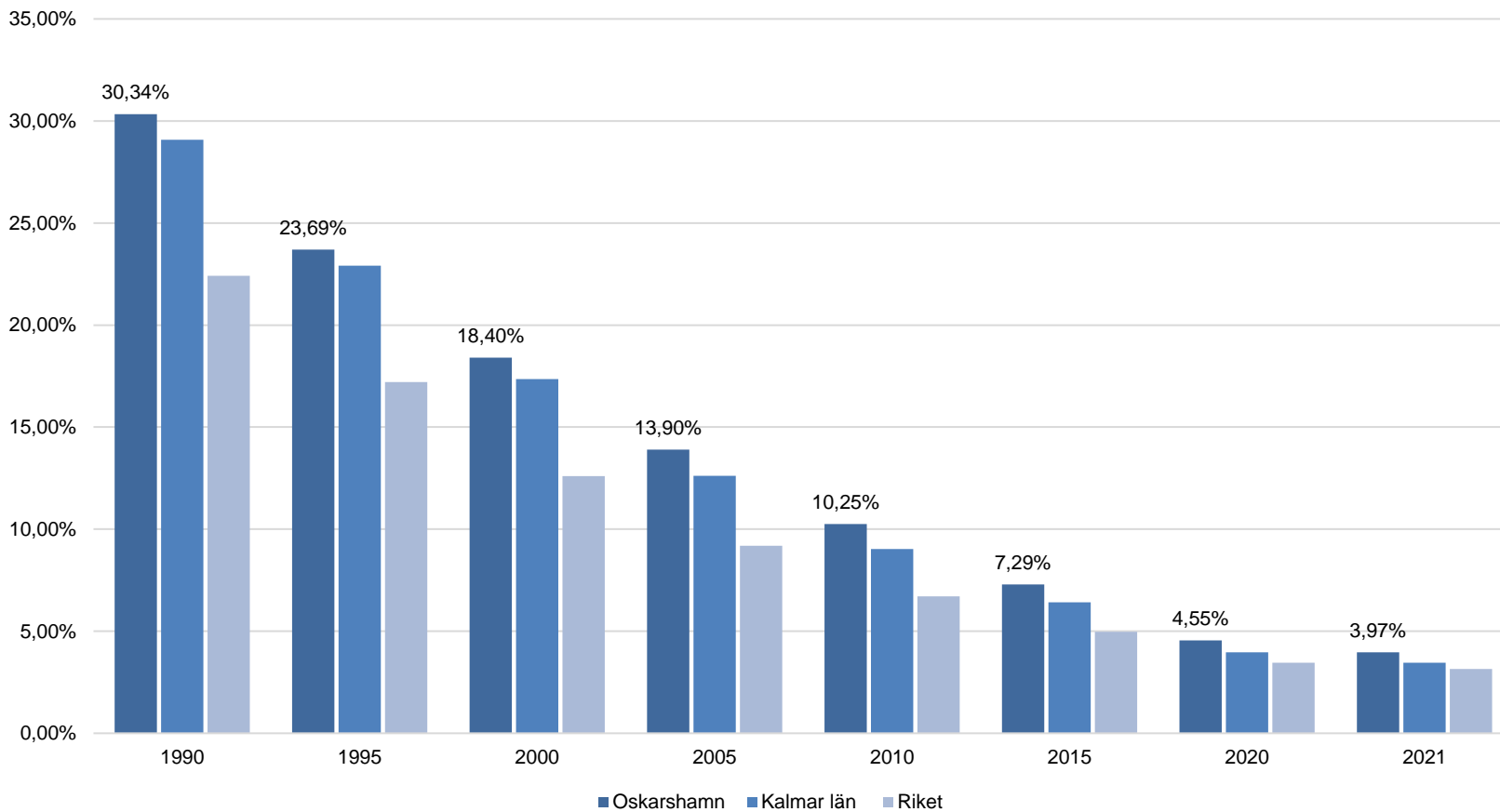


Förgymnasial kortare än 9 år

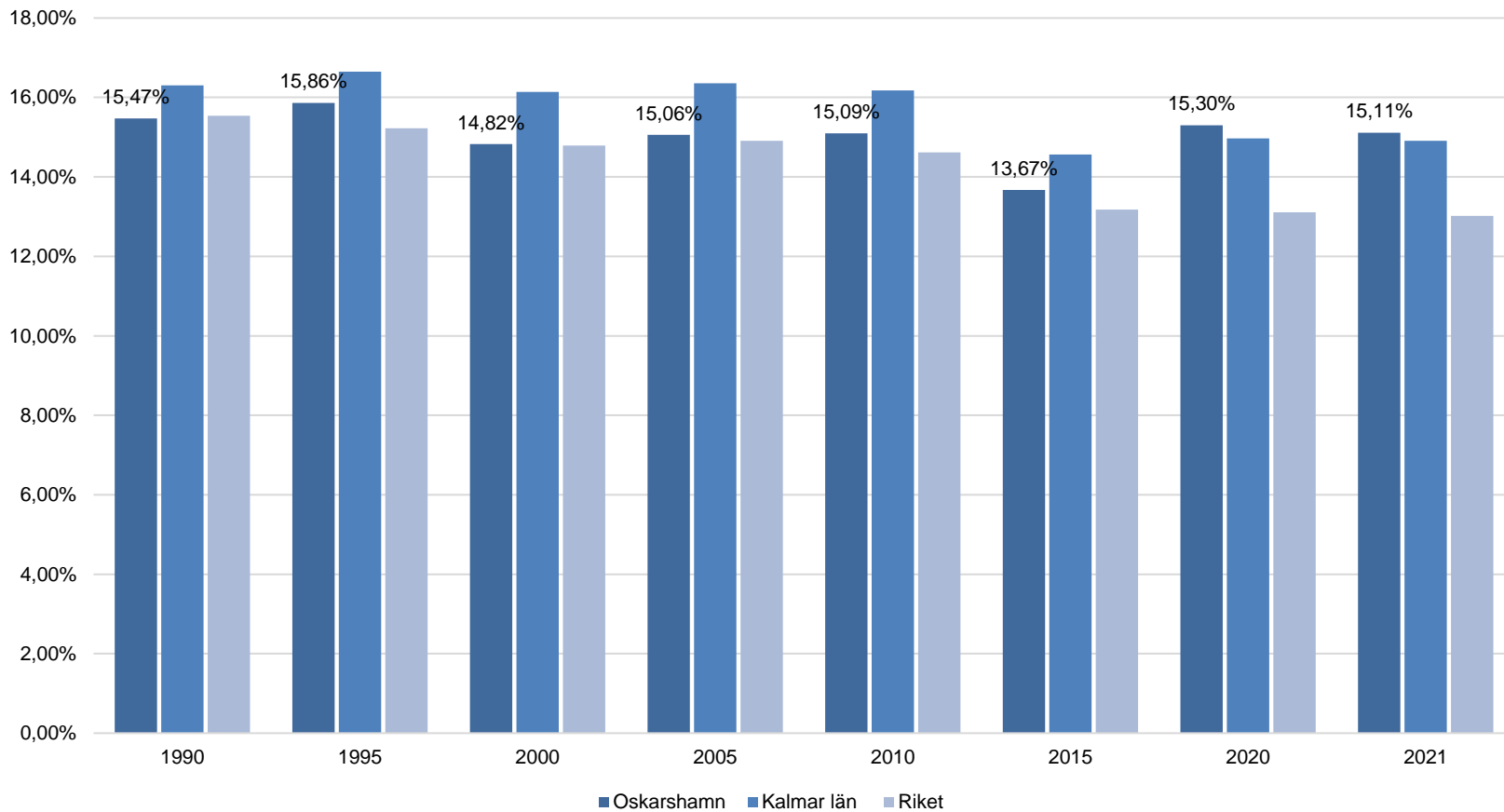
Andel av befolkningen 16-74 år, 1990-2021
Oskarshamns kommun, Kalmar län och riket



Förgymnasial 9 (10) år

Andel av befolkningen 16-74 år, 1990-2021

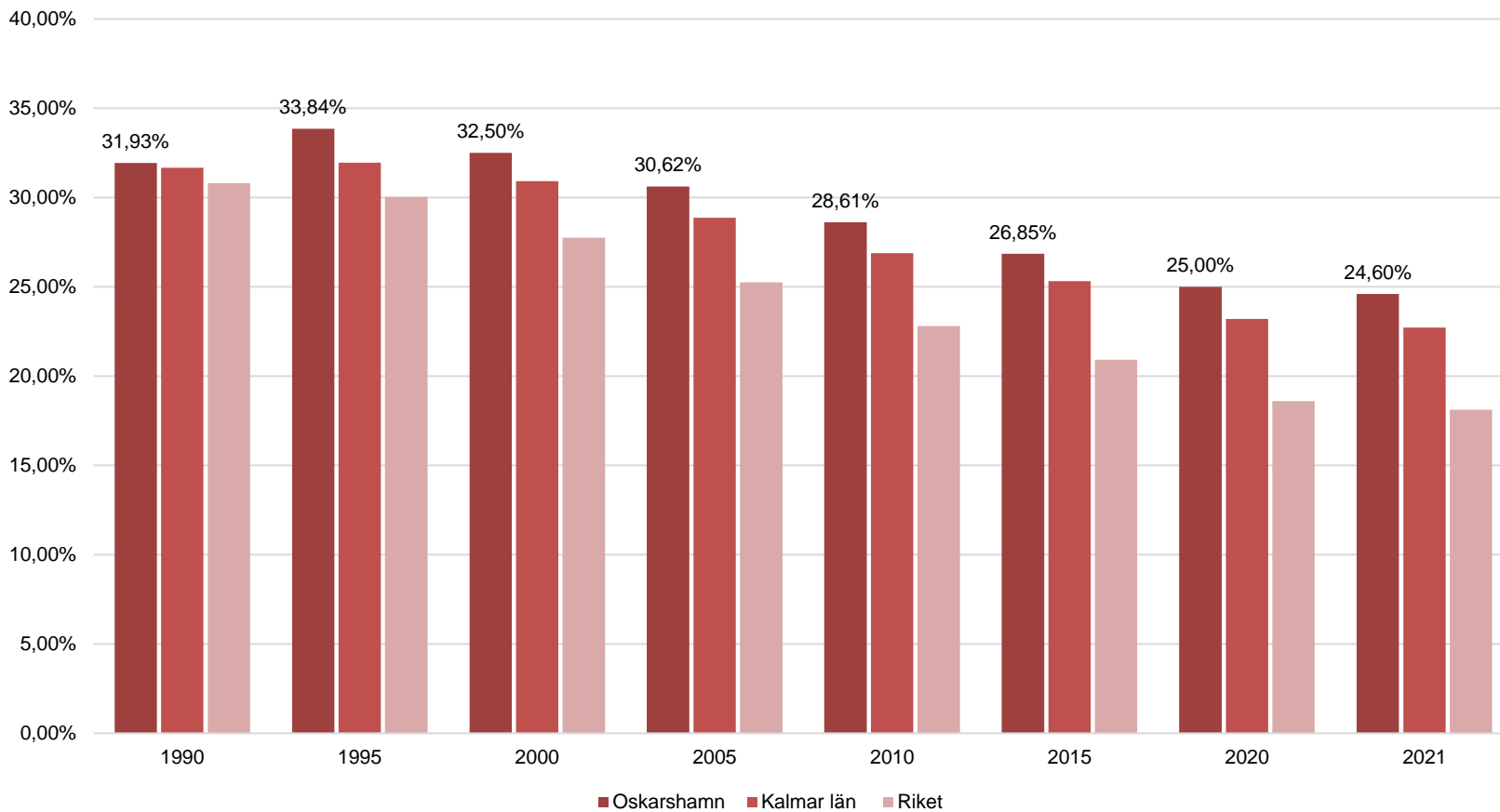
Oskarshamns kommun, Kalmar län och riket



Gymnasial högst 2 år

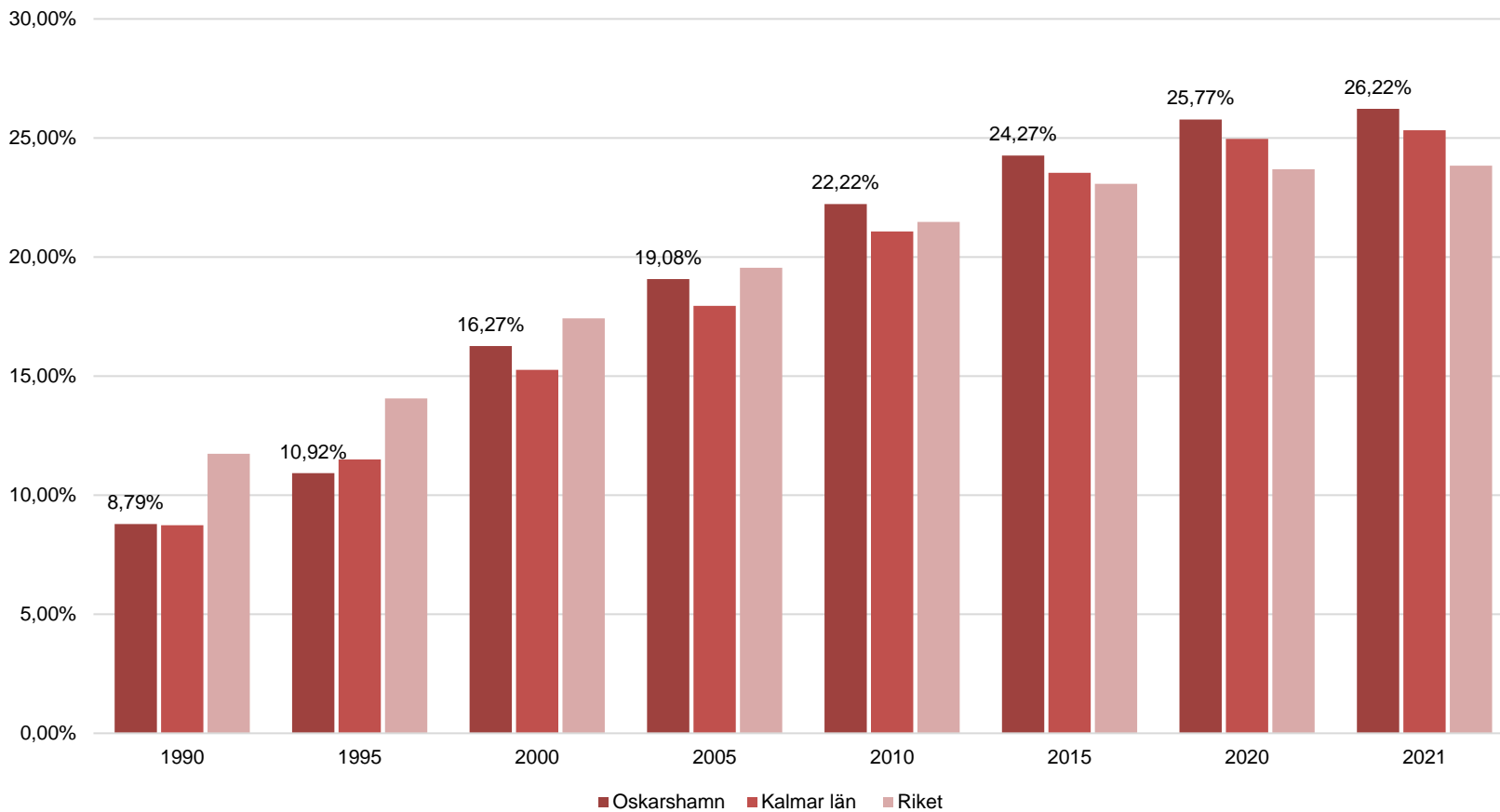
Andel av befolkningen 16-74 år, 1990-2021

Oskarshamns kommun, Kalmar län och riket



Gymnasial 3 år

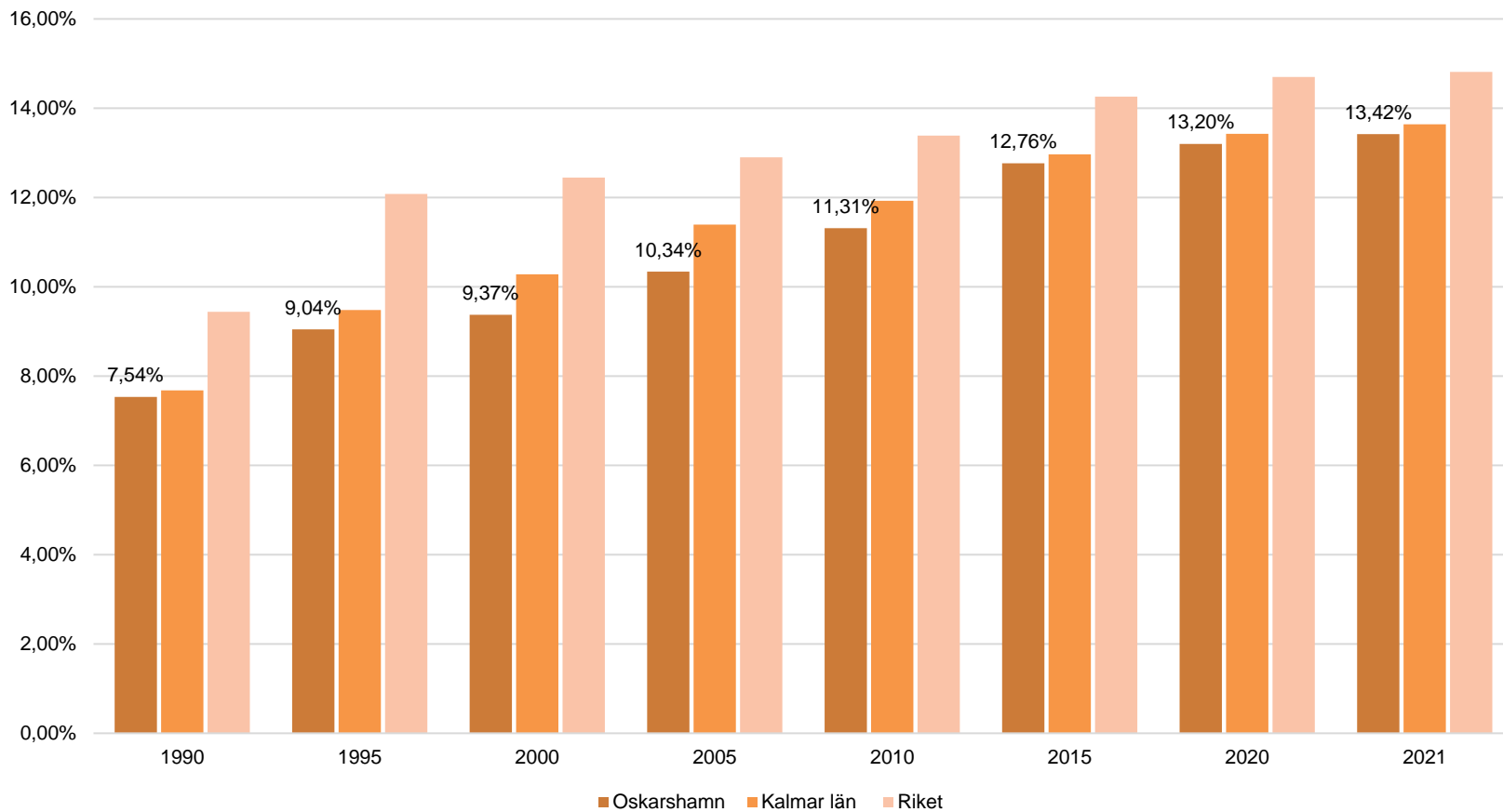
Andel av befolkningen 16-74 år, 1990-2021
Oskarshamns kommun, Kalmar län och riket



Eftergymnasial mindre än 3 år

Andel av befolkningen 16-74 år, 1990-2021

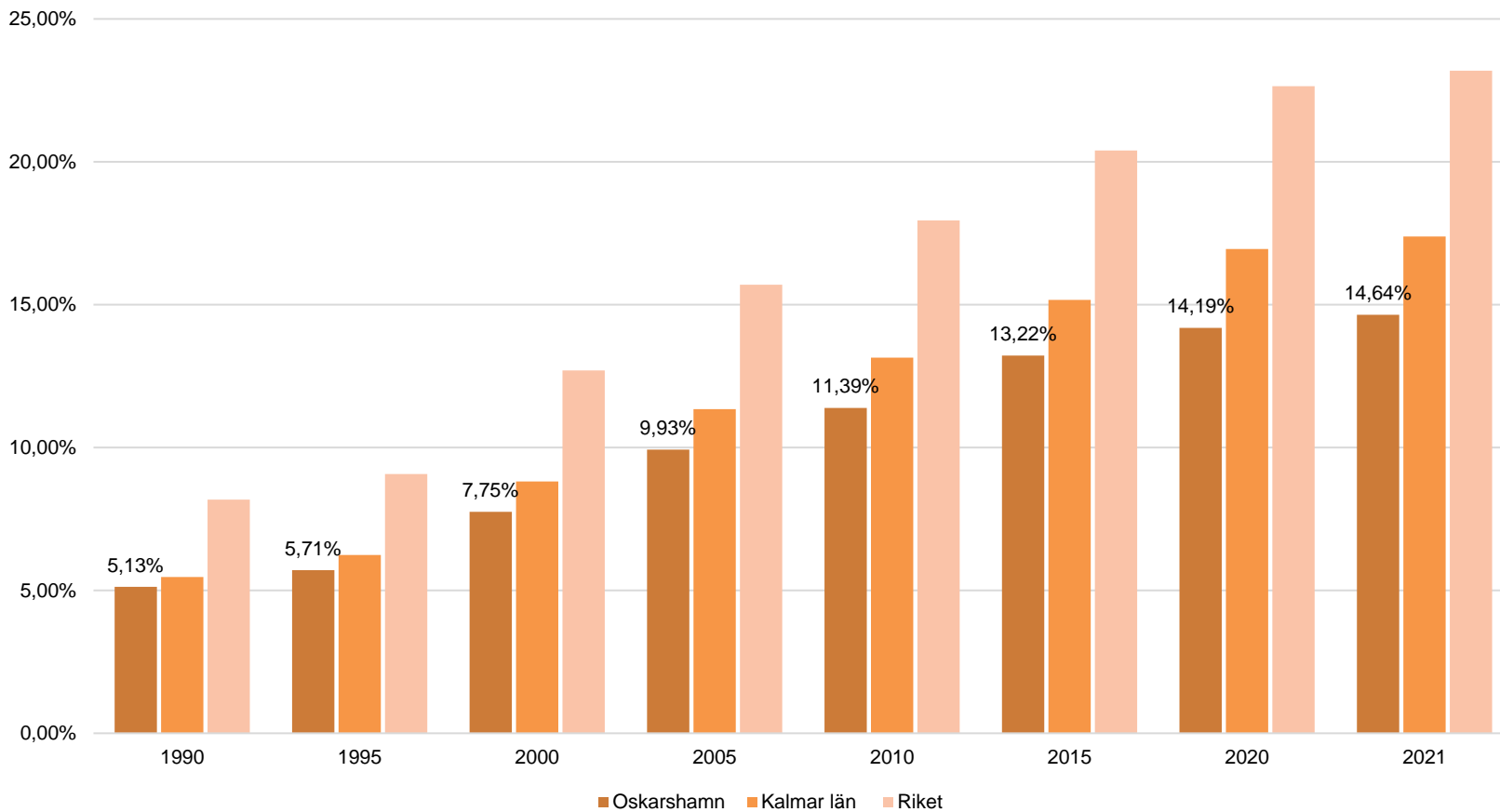
Oskarshamns kommun, Kalmar län och riket



Eftergymnasial 3 år eller mer

Andel av befolkningen 16-74 år, 1990-2021

Oskarshamns kommun, Kalmar län och riket



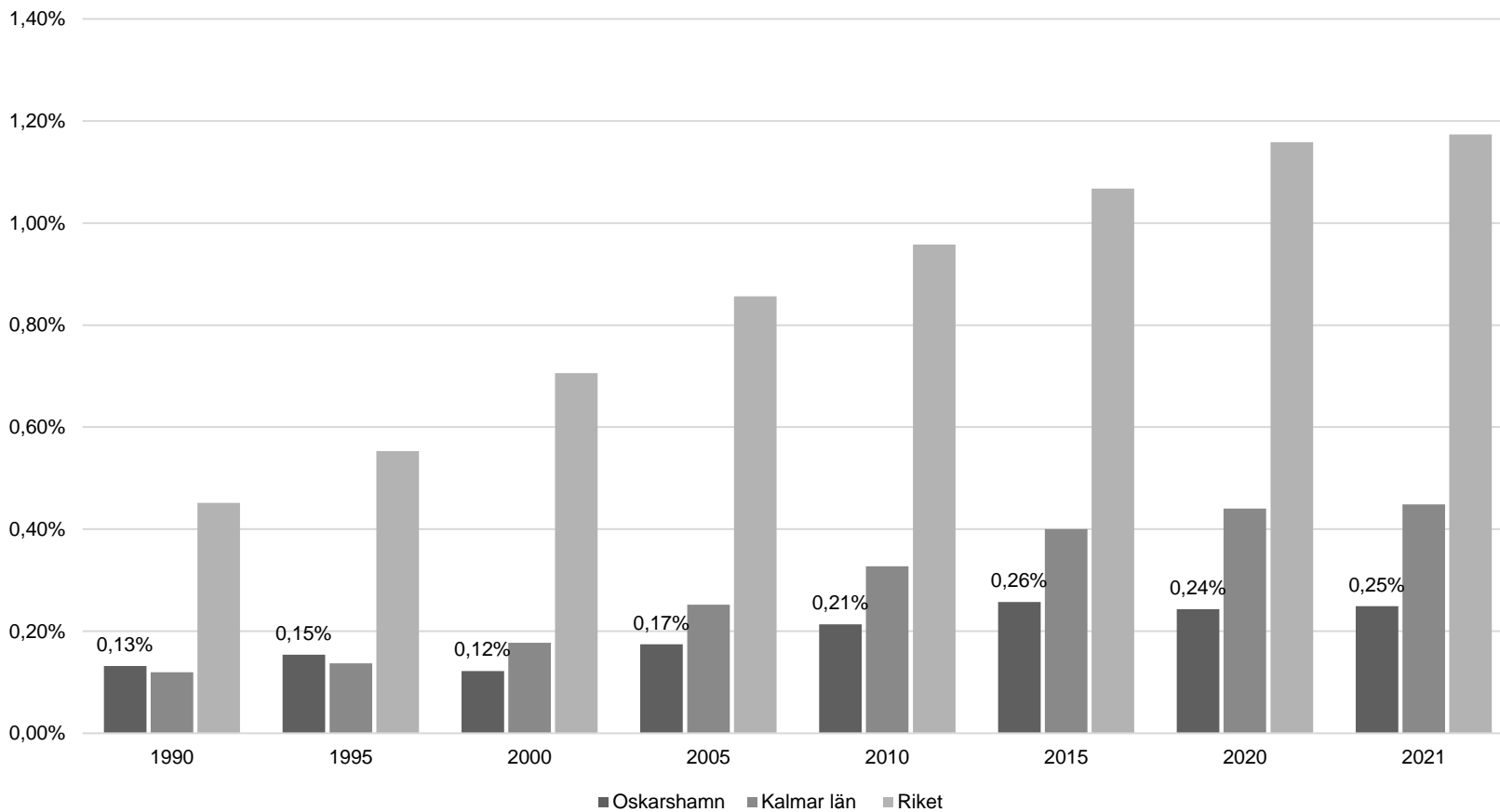
7.1.4 Befolkningen 16-74 år, andel efter utbildningsnivå i Oskarshamn, länet och riket, 1990-2021

Källa: SCB, Statistikdatabasen UF0506A1

PeO Hossmark, 2022-05-25

Forskarutbildning

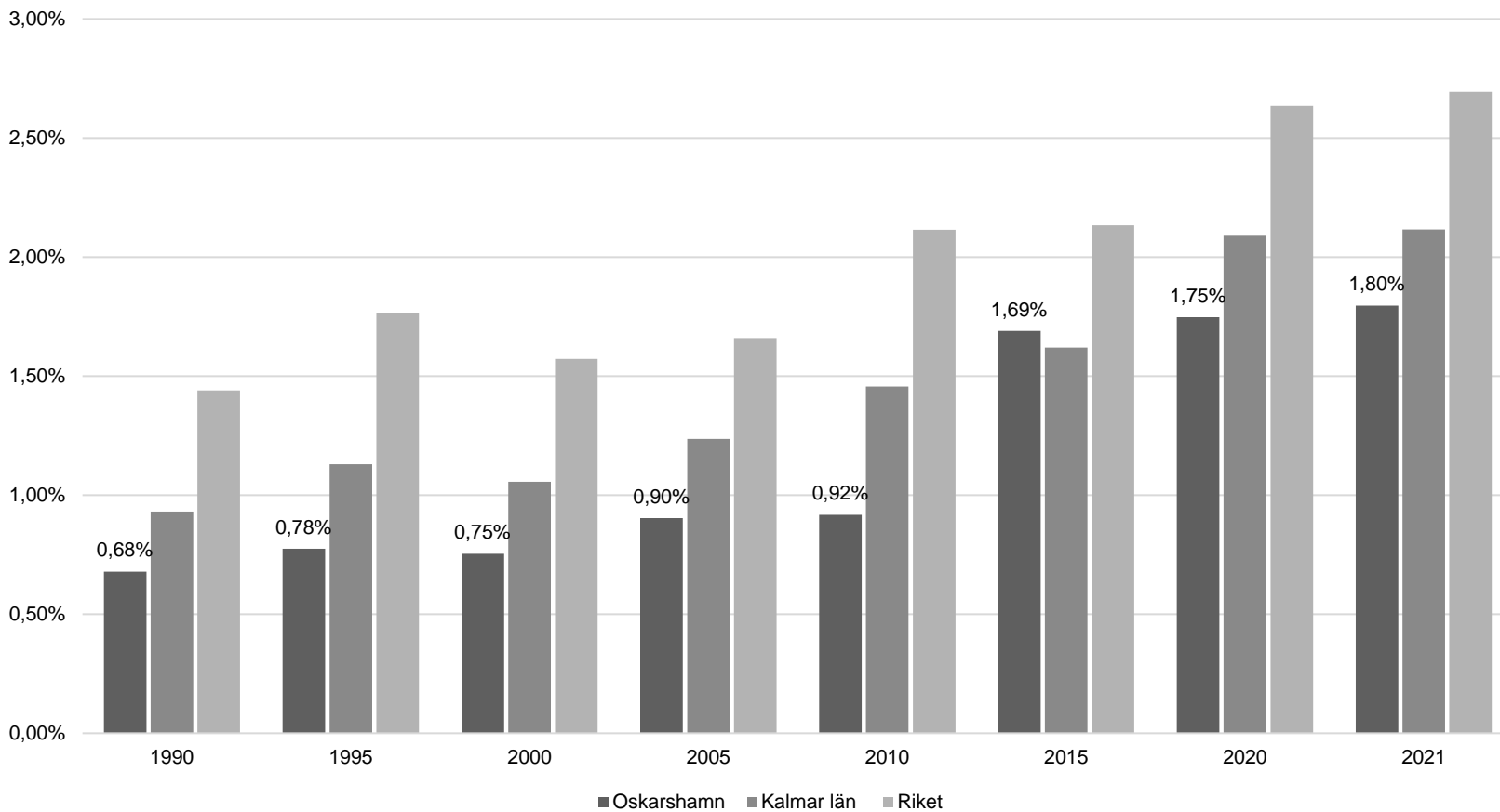
Andel av befolkningen 16-74 år, 1990-2021
Oskarshamns kommun, Kalmar län och riket



Uppgift om utbildningsnivå saknas

Andel av befolkningen 16-74 år, 1990-2021

Oskarshamns kommun, Kalmar län och riket



Utbildningsnivå

Befolkningen 16-74 år, efter utbildningsnivå år 1990-2021
Oskarshamns kommun, Kalmar län och riket

Oskarshamn

Utbildningsnivå	1990	1995	2000	2005	2010	2015	2020	2021
Förgymnasial utbildning kortare än 9 år	30,34%	23,69%	18,40%	13,90%	10,25%	7,29%	4,55%	3,97%
Förgymnasial utbildning, 9 (10) år	15,47%	15,86%	14,82%	15,06%	15,09%	13,67%	15,30%	15,11%
Gymnasial utbildning, högst 2 år	31,93%	33,84%	32,50%	30,62%	28,61%	26,85%	25,00%	24,60%
Gymnasial utbildning, 3 år	8,79%	10,92%	16,27%	19,08%	22,22%	24,27%	25,77%	26,22%
Eftergymnasial utbildning, mindre än 3 år	7,54%	9,04%	9,37%	10,34%	11,31%	12,76%	13,20%	13,42%
Eftergymnasial utbildning, 3 år eller mer	5,13%	5,71%	7,75%	9,93%	11,39%	13,22%	14,19%	14,64%
Forskarutbildning	0,13%	0,15%	0,12%	0,17%	0,21%	0,26%	0,24%	0,25%
Uppgift om utbildningsnivå saknas	0,68%	0,78%	0,75%	0,90%	0,92%	1,69%	1,75%	1,80%

Kalmar län

Utbildningsnivå	1990	1995	2000	2005	2010	2015	2020	2021
Förgymnasial utbildning kortare än 9 år	29,07%	22,90%	17,36%	12,62%	9,03%	6,41%	3,96%	3,45%
Förgymnasial utbildning, 9 (10) år	16,31%	16,65%	16,14%	16,35%	16,17%	14,56%	14,97%	14,91%
Gymnasial utbildning, högst 2 år	31,67%	31,95%	30,92%	28,86%	26,87%	25,32%	23,21%	22,72%
Gymnasial utbildning, 3 år	8,74%	11,51%	15,26%	17,94%	21,07%	23,54%	24,96%	25,32%
Eftergymnasial utbildning, mindre än 3 år	7,68%	9,48%	10,28%	11,39%	11,92%	12,97%	13,43%	13,64%
Eftergymnasial utbildning, 3 år eller mer	5,47%	6,24%	8,81%	11,35%	13,14%	15,17%	16,94%	17,38%
Forskarutbildning	0,12%	0,14%	0,18%	0,25%	0,33%	0,40%	0,44%	0,45%
Uppgift om utbildningsnivå saknas	0,93%	1,13%	1,06%	1,24%	1,46%	1,62%	2,09%	2,12%

Riket

Utbildningsnivå	1990	1995	2000	2005	2010	2015	2020	2021
Förgymnasial utbildning kortare än 9 år	22,42%	17,21%	12,60%	9,19%	6,71%	4,98%	3,46%	3,15%
Förgymnasial utbildning, 9 (10) år	15,54%	15,22%	14,79%	14,91%	14,62%	13,18%	13,11%	13,02%
Gymnasial utbildning, högst 2 år	30,80%	30,04%	27,75%	25,24%	22,80%	20,91%	18,60%	18,12%
Gymnasial utbildning, 3 år	11,73%	14,06%	17,43%	19,55%	21,47%	23,07%	23,69%	23,84%
Eftergymnasial utbildning, mindre än 3 år	9,44%	12,08%	12,45%	12,90%	13,38%	14,26%	14,70%	14,81%
Eftergymnasial utbildning, 3 år eller mer	8,18%	9,07%	12,70%	15,69%	17,95%	20,39%	22,65%	23,18%
Forskarutbildning	0,45%	0,55%	0,71%	0,86%	0,96%	1,07%	1,16%	1,17%
Uppgift om utbildningsnivå saknas	1,44%	1,76%	1,57%	1,66%	2,12%	2,13%	2,63%	2,69%

7.1.5 Befolkningen 16-74 år, andel efter utbildningsnivå i Oskarshamn, länet och riket, 1990-2021

Källa: SCB, Statistikdatabasen UF0506A1
PeO Hossmark, 2022-05-25