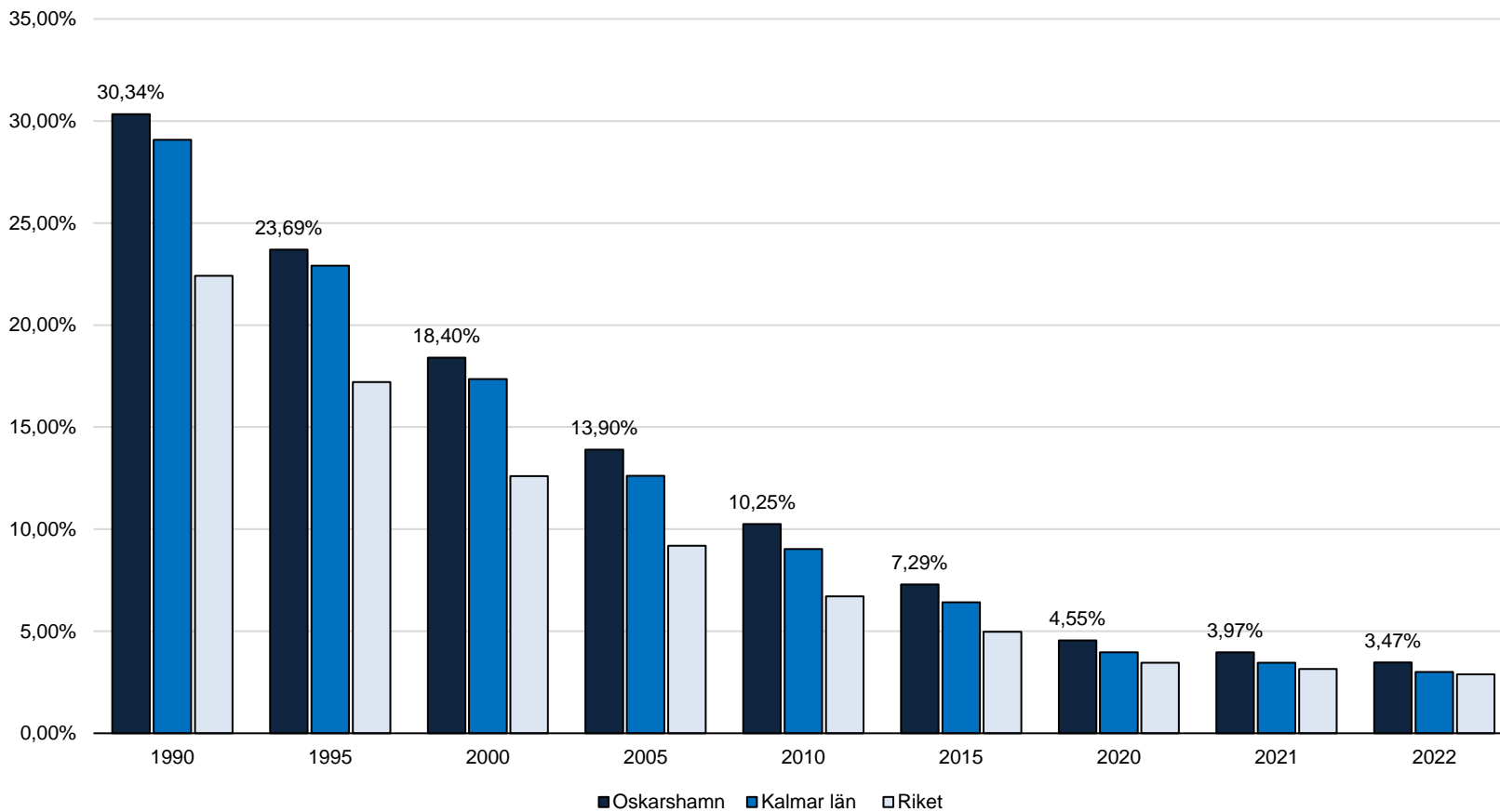


Förgymnasial kortare än 9 år

Andel av befolkningen 16–74 år, perioden 1990–2022

Oskarshamns kommun, Kalmar län och riket



7.1.4 Befolkningen 16–74 år, andel efter utbildningsnivå i Oskarshamn, länet och riket, 1990–2022

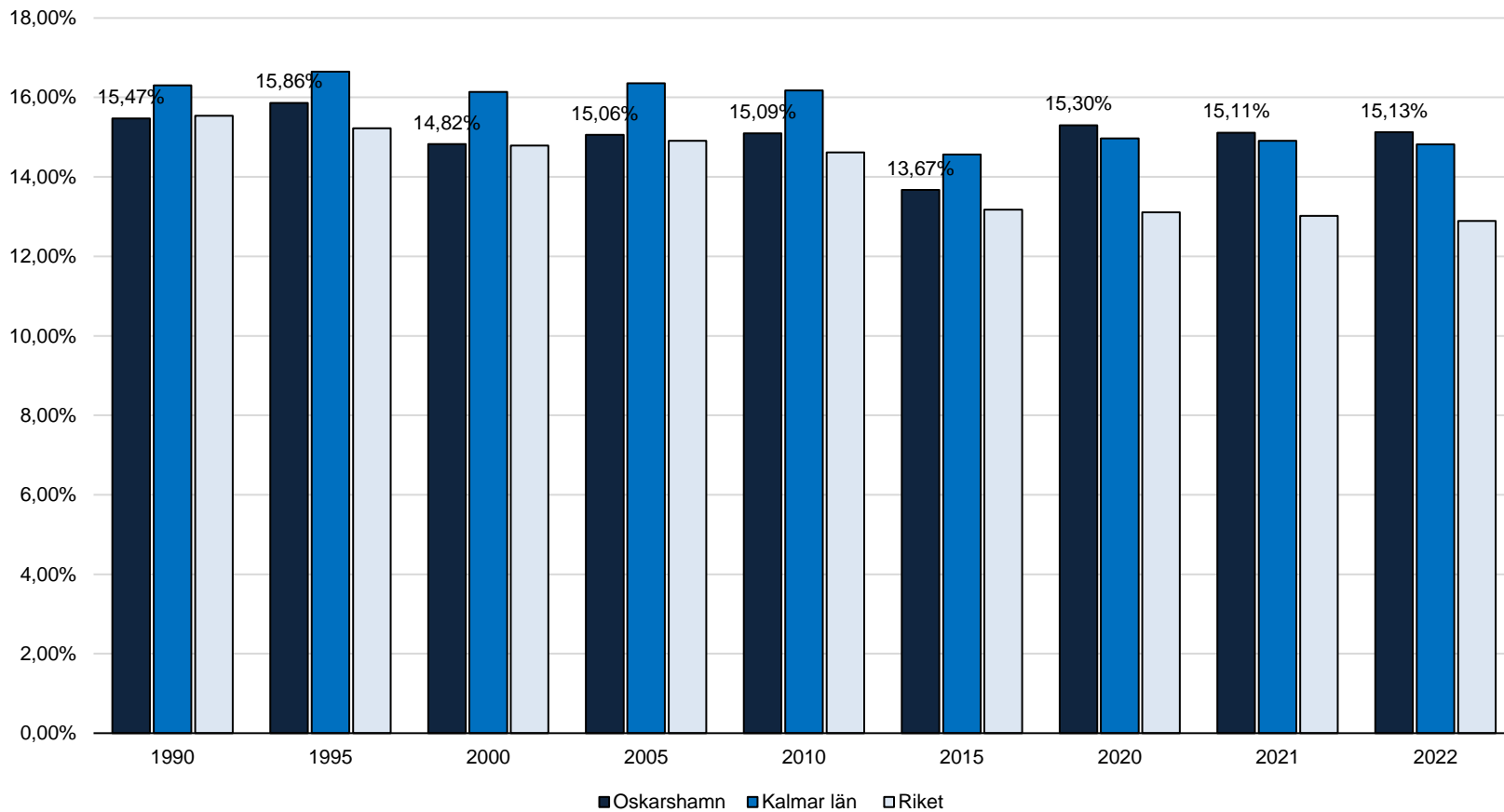
Källa: SCB, Statistikdatabasen UF0506A1

PeO Hossmark, 2023-06-16

Förgymnasial 9 (10) år

Andel av befolkningen 16–74 år, perioden 1990–2022

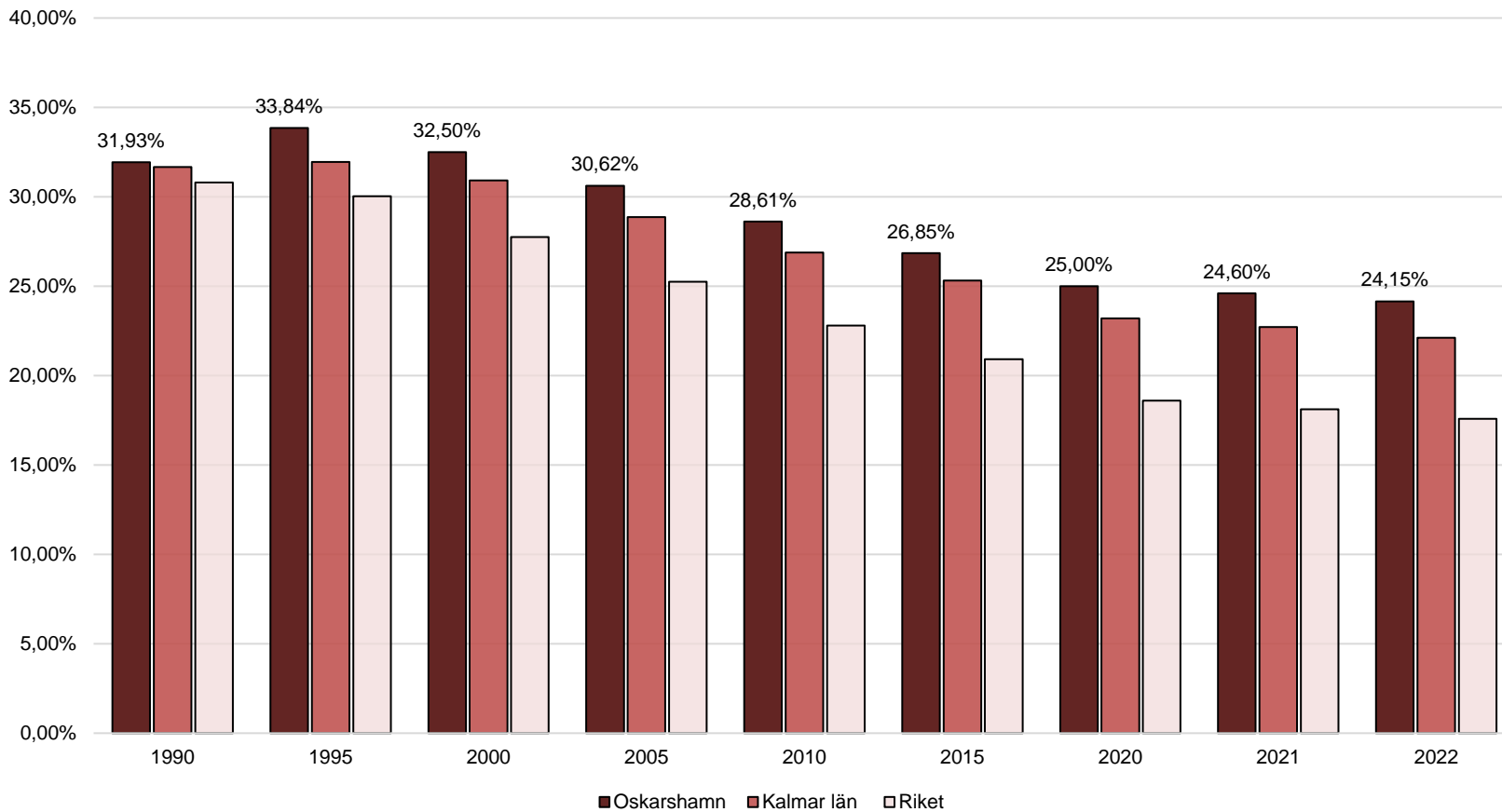
Oskarshamns kommun, Kalmar län och riket



Gymnasial högst 2 år

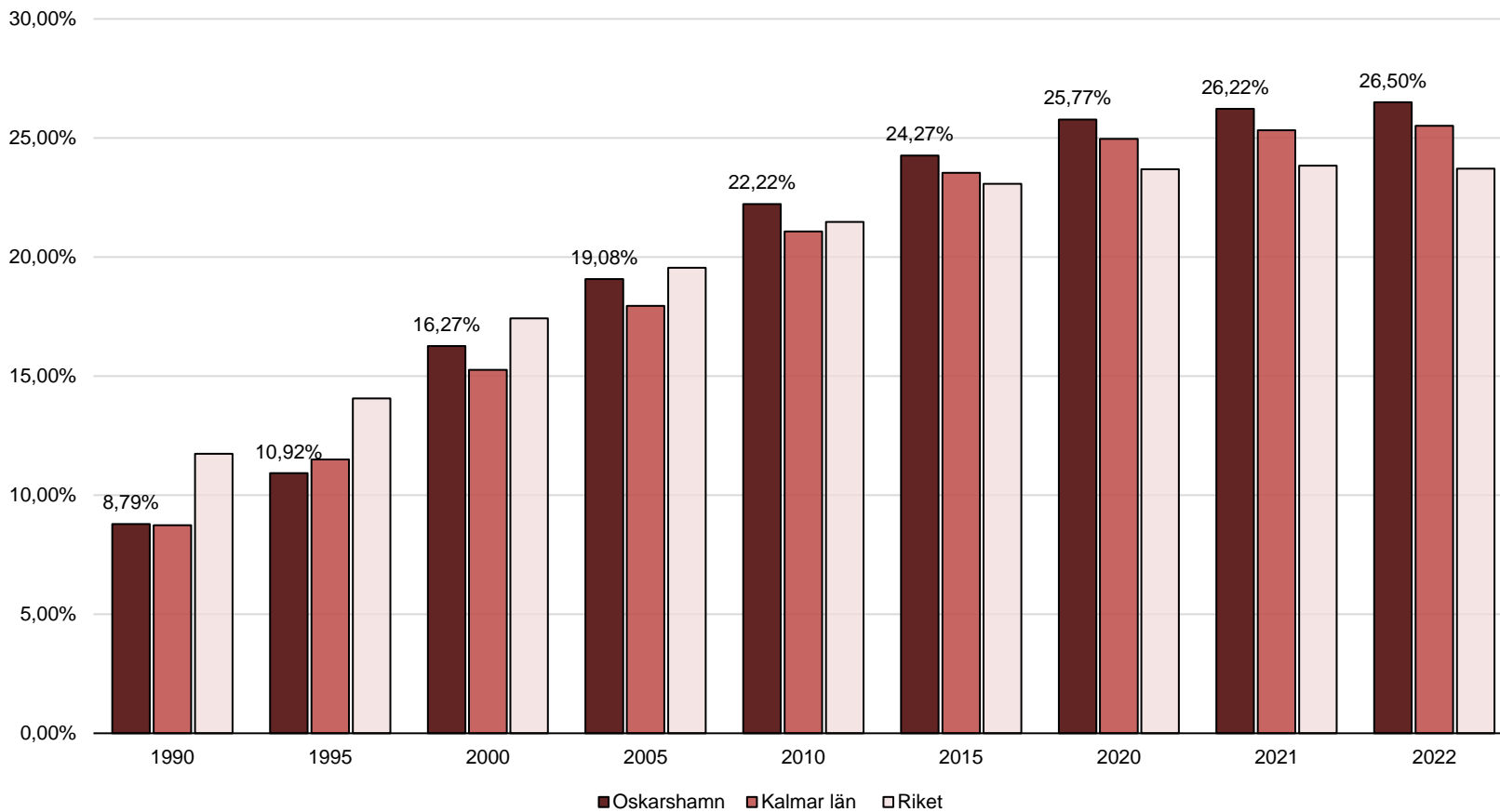
Andel av befolkningen 16–74 år, perioden 1990–2022

Oskarshamns kommun, Kalmar län och riket



Gymnasial 3 år

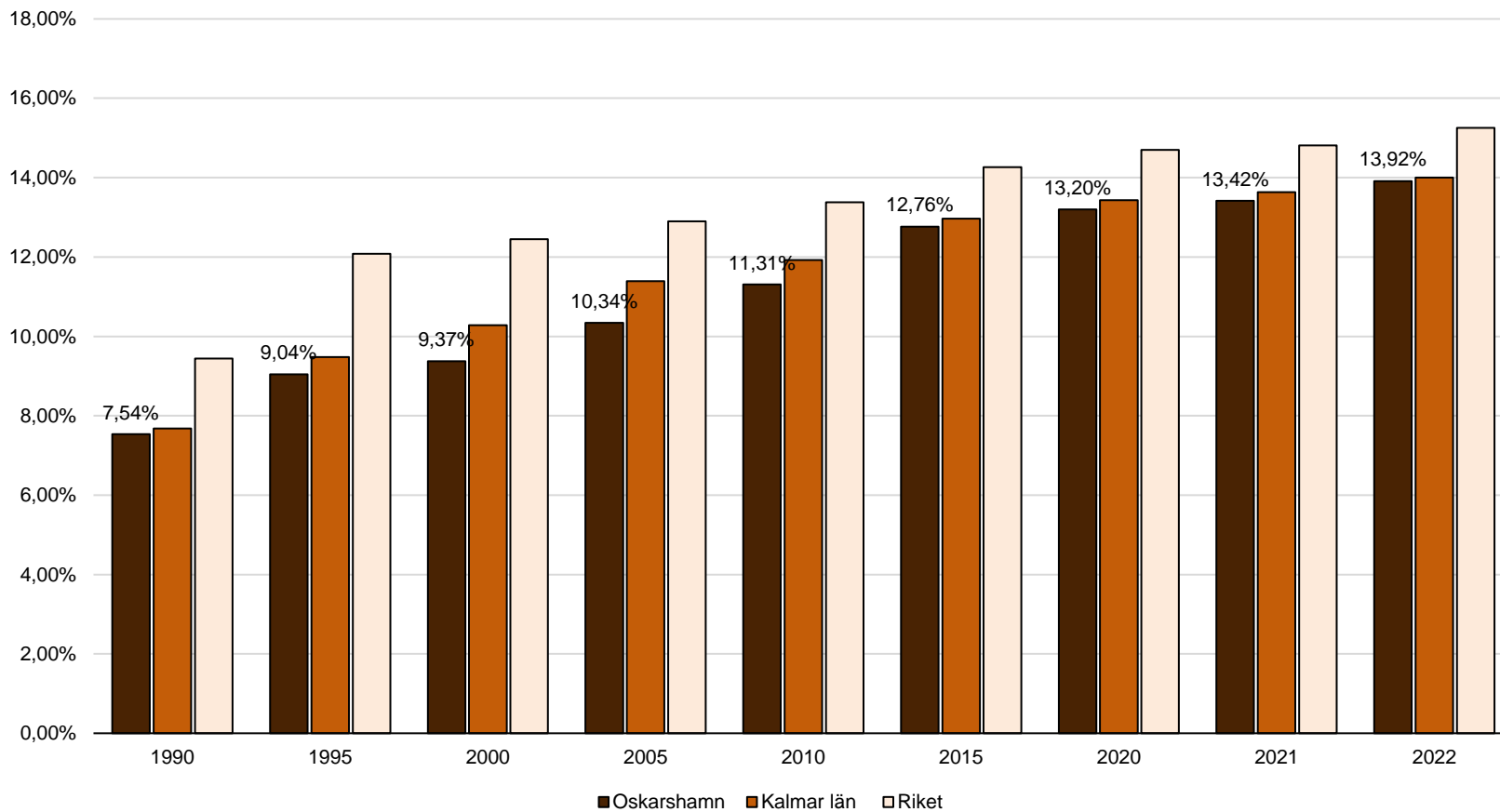
Andel av befolkningen 16–74 år, perioden 1990–2022
Oskarshamns kommun, Kalmar län och riket



Eftergymnasial mindre än 3 år

Andel av befolkningen 16–74 år, perioden 1990–2022

Oskarshamns kommun, Kalmar län och riket



7.1.4 Befolkningen 16–74 år, andel efter utbildningsnivå i Oskarshamn, länet och riket, 1990–2022

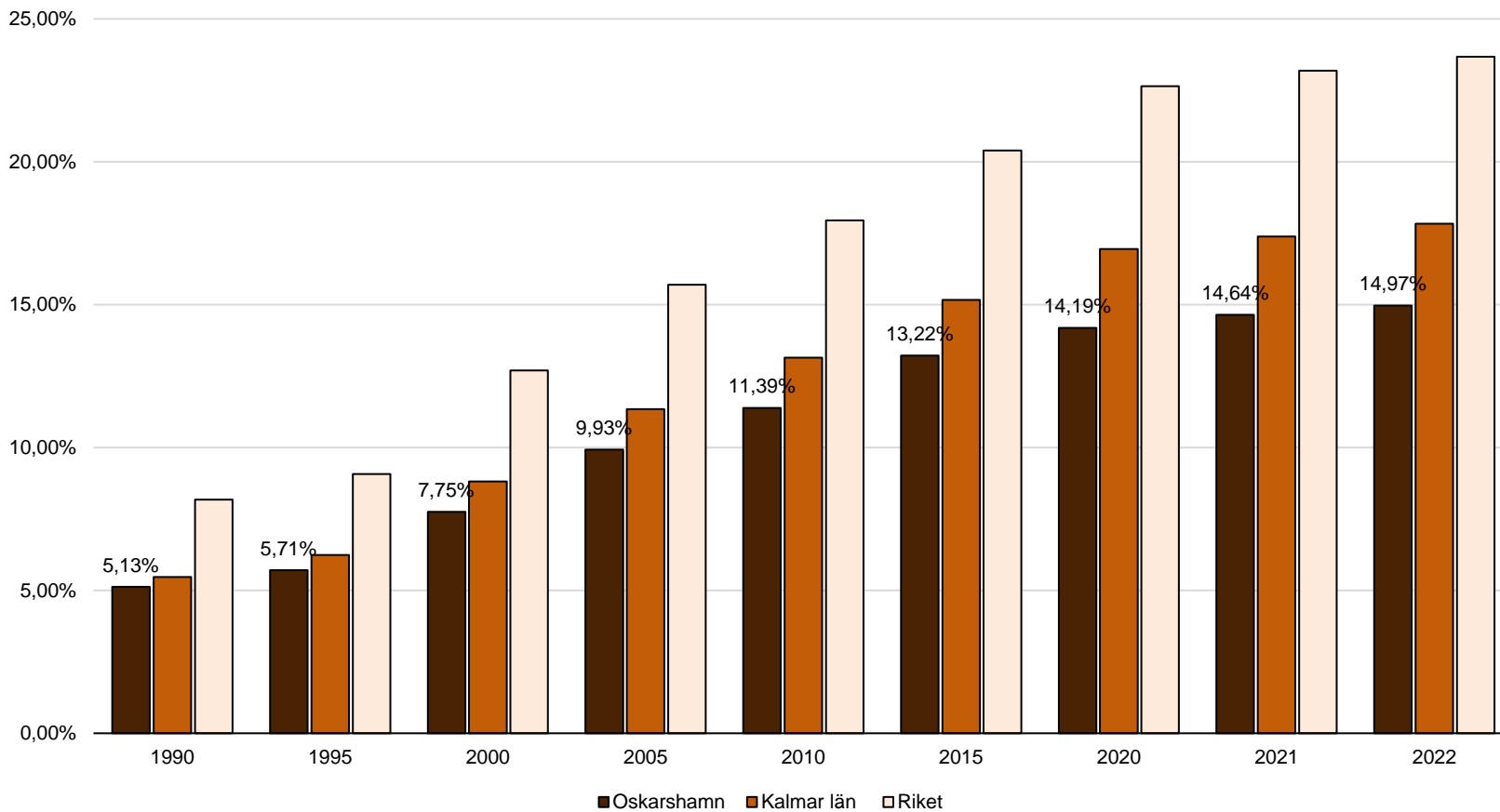
Källa: SCB, Statistikdatabasen UF0506A1

PeO Hossmark, 2023-06-16

Eftergymnasial 3 år eller mer

Andel av befolkningen 16–74 år, perioden 1990–2022

Oskarshamns kommun, Kalmar län och riket



7.1.4 Befolkningen 16–74 år, andel efter utbildningsnivå i Oskarshamn, länet och riket, 1990–2022

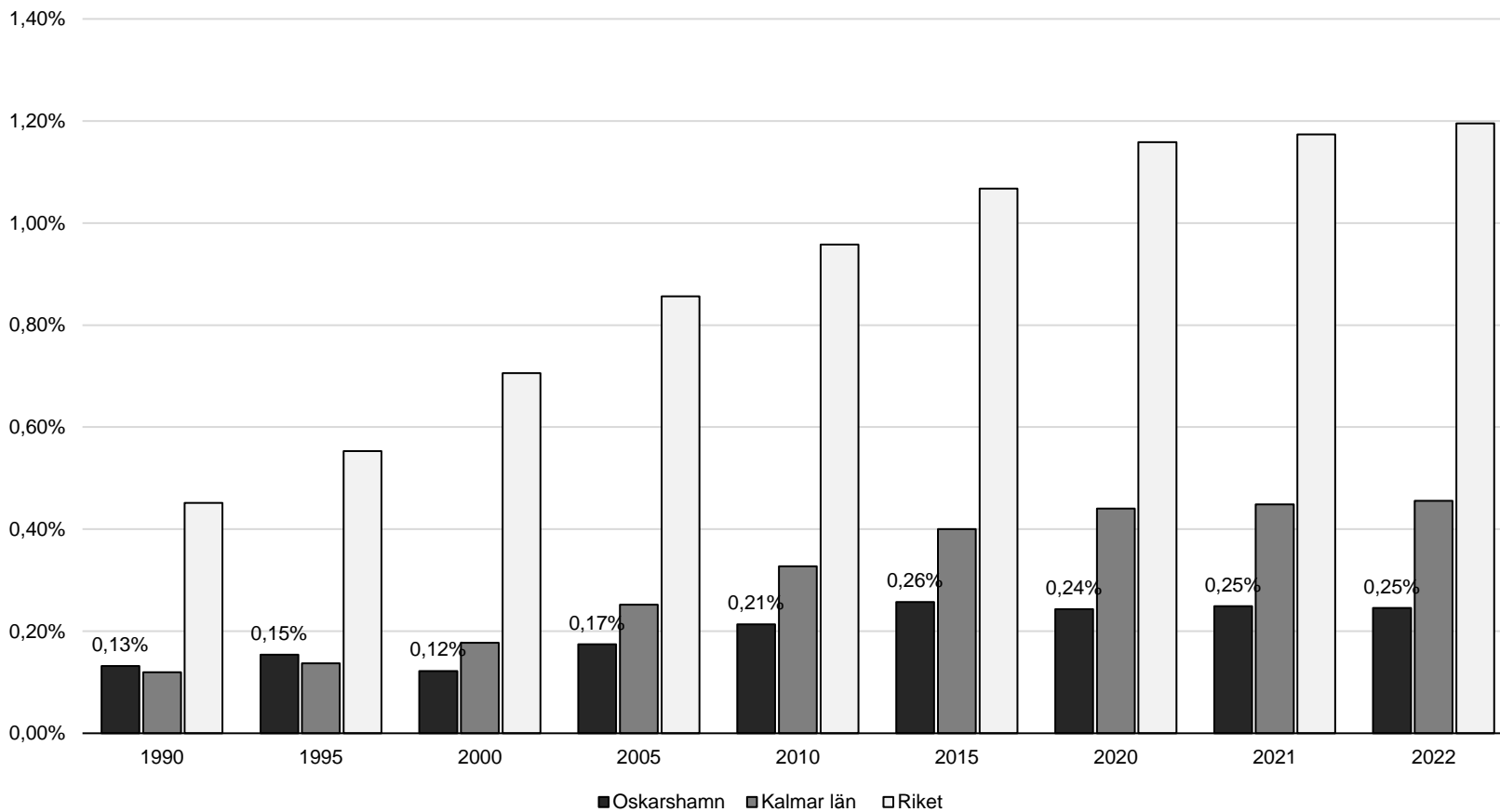
Källa: SCB, Statistikdatabasen UF0506A1

PeO Hossmark, 2023-06-16

Forskarutbildning

Andel av befolkningen 16–74 år, perioden 1990–2022

Oskarshamns kommun, Kalmar län och riket



7.1.4 Befolkningen 16–74 år, andel efter utbildningsnivå i Oskarshamn, länet och riket, 1990–2022

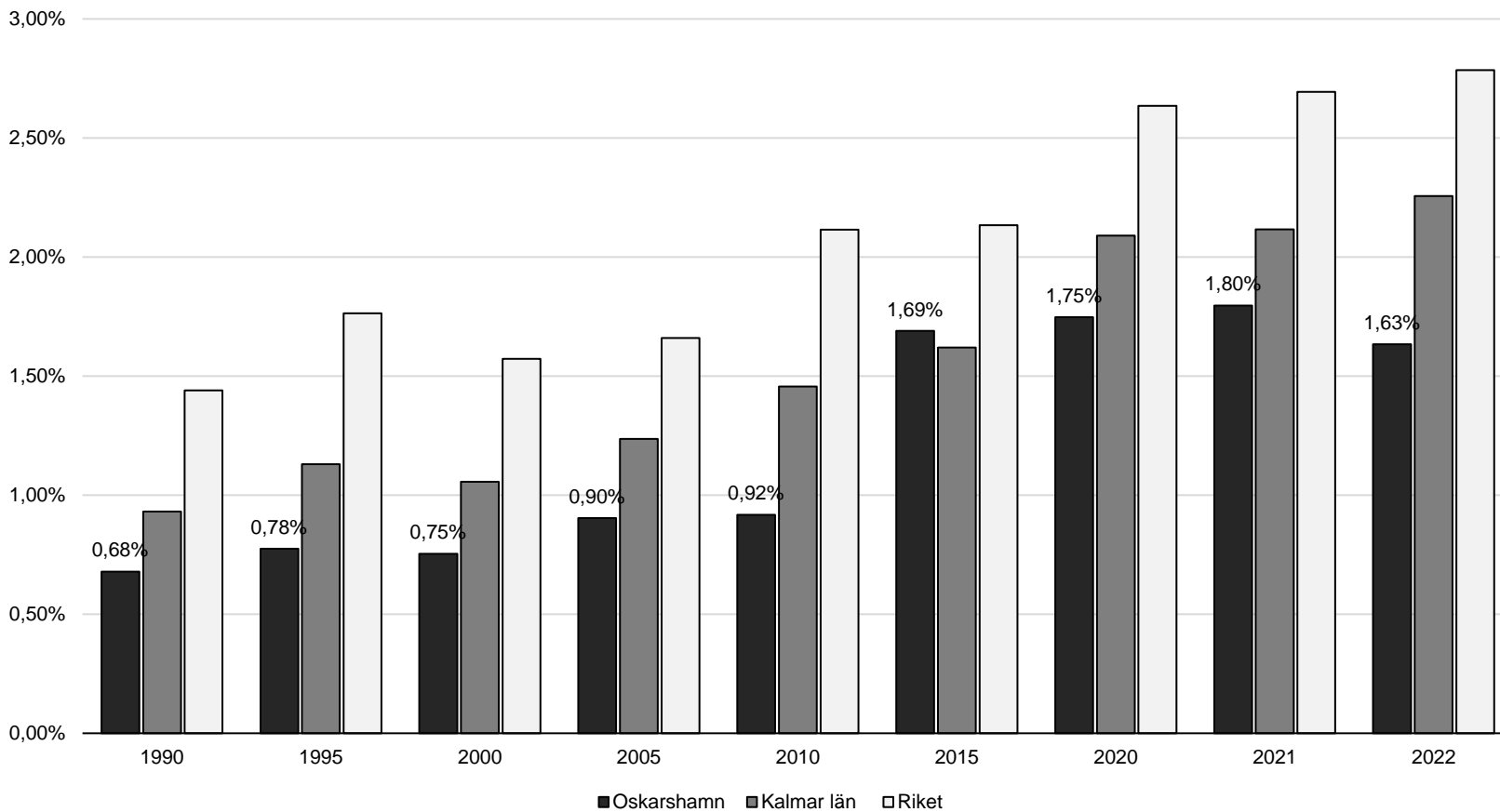
Källa: SCB, Statistikdatabasen UF0506A1

PeO Hossmark, 2023-06-16

Uppgift om utbildningsnivå saknas

Andel av befolkningen 16–74 år, perioden 1990–2022

Oskarshamns kommun, Kalmar län och riket



7.1.4 Befolkningen 16–74 år, andel efter utbildningsnivå i Oskarshamn, länet och riket, 1990–2022

Källa: SCB, Statistikdatabasen UF0506A1

PeO Hossmark, 2023-06-16